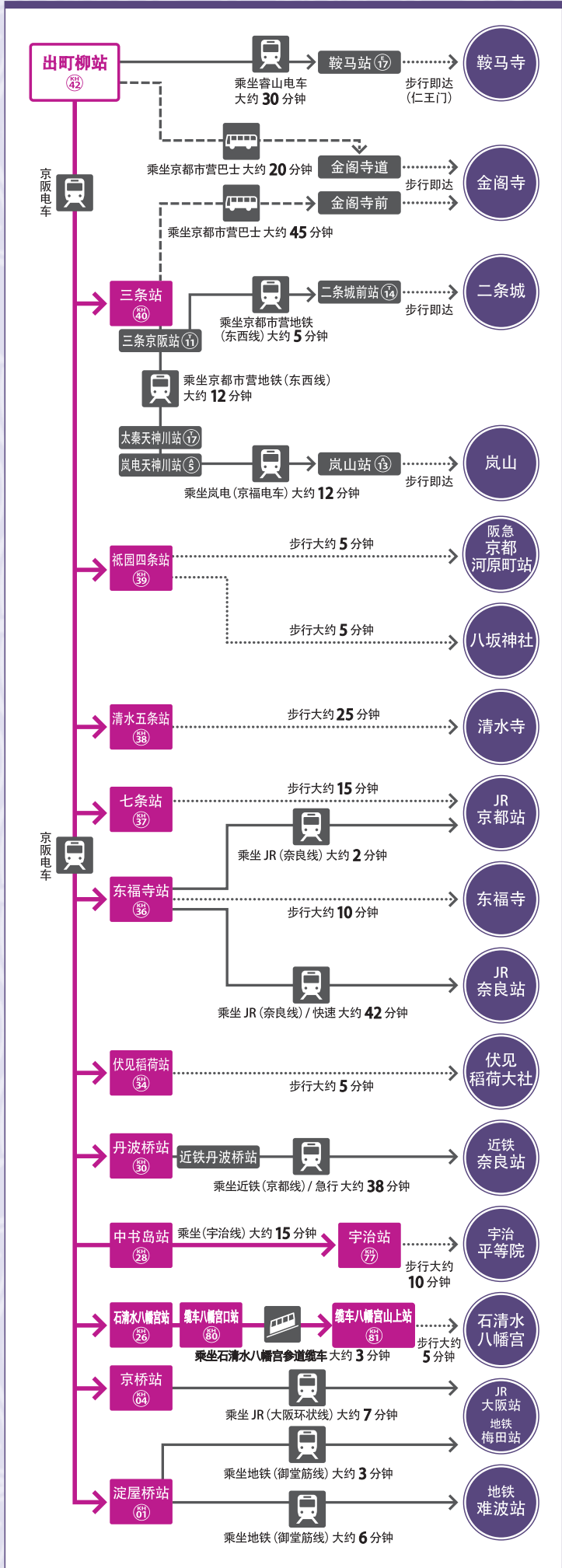
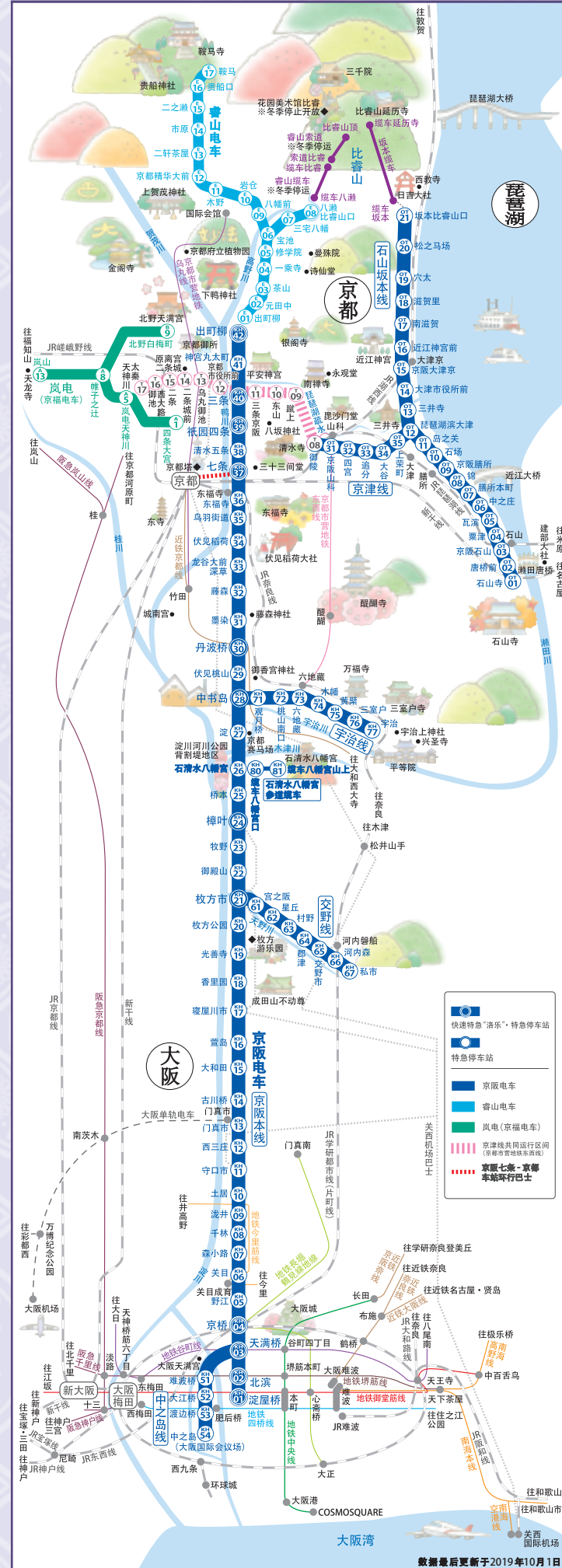


前往下一站观光处



京阪电车示意图



京阪电车 车站周边漫步地图

出町柳站 (KH42) 神宫丸太町站 (KH41)



KEIHAN 京阪電車

车站周边景点

- ### 1 下鸭神社

所需时间 从出町柳站步行约10分钟
出口 KH42 ⑤

正式名称为“贺茂御祖神社”。此处已列入世界文化遗产，更是京都最古老的神社。神社内拥有著名的原始森林——“乱之森”。
- ### 2 相国寺

所需时间 从出町柳站步行约15分钟
出口 KH42 ③

该寺院由足利义满创建，开山祖师为梦窗疏石。法堂天井描绘着出自狩野光信之笔的蟠龙图(仅限特别参观时参拜)，拍手回音仿佛龙吟，十分有名。
- ### 3 京都御苑

所需时间 从神宫丸太町站或出町柳站步行约10分钟
出口 KH41 神宫丸太町站 → ③ KH42 出町柳站 → ① ③

京都御苑、仙洞御所、大御所环绕下东西长700m、南北长1,300m的广阔公园。这里是京都市民休息的场所，榉树、樱花树等树木丛生，更可在观鸟野鸟等。
- ### 4 梨木神社

所需时间 从神宫丸太町或出町柳站步行约15分钟
出口 KH41 神宫丸太町站 → ③ KH42 出町柳站 → ① ③

该神社拥有京都三大名水之一的“染井之水”，别称“染井之宫”。正如其名，每年9月中旬~下旬胡枝子盛放，尤为壮观。
- ### 5 庐山寺

所需时间 从神宫丸太町或出町柳站步行约15分钟
出口 KH41 神宫丸太町站 → ③ KH42 出町柳站 → ① ③

“源氏庭园”内青苔与白沙相映成趣，值得一赏。相传此处为紫式部宅邸遗址，是日本文学杰作“源氏物语”的创作地。
- ### 6 百万遍知恩寺

所需时间 从出町柳站步行约10分钟
出口 KH42 ② ④

净土宗七大本山之一，由法然上人弟子——源智上人建立御影堂，作为知恩之寺得名“知恩寺”，每月15号将举办自制品集市，汇聚约350家店铺，热闹非凡。
- ### 7 银阁寺

所需时间 从出町柳站步行约30分钟
或于出町柳站乘坐巴士 银阁寺站下车 步行约10分钟
出口 KH42 ② ④

正式名称为“东山慈照寺”。已登录世界文化遗产，亦是东山文化的代表。除银阁寺外，日本最古老的东求堂也被指定为日本国宝。庭园内以白砂堆砌的银沙滩与向月台令人印象深刻。
- ### 8 平安神宫

所需时间 从神宫丸太町站步行约15分钟
出口 KH41 ② ④

仿造平安京标志性建筑物应天门建造的双层楼阁，令人印象深刻。占地约3万㎡的神社由四个庭园组成，樱花、杜鹃、花菖蒲、红叶，四季争相斗艳，缤纷璀璨。
- ### 9 京都国立近代美术馆

所需时间 从神宫丸太町站步行约20分钟
出口 KH41 ② ④

该美术馆收藏有许多日本国内外近代美术作品。其中以京都画坛、关西西洋画坛作品的收集最为知名，从馆内还能欣赏到平安神宫的大鸟居及东山美景。
- ### 10 京都市动物园

所需时间 从神宫丸太町站步行约20分钟
出口 KH41 ② ④

日本第二古老的动物园，这里饲养有为人熟知的长颈鹿、大象、大猩猩、狮子等各种动物。通过与动物亲密接触，领略生命之珍贵的“童话王国”深受游客欢迎。
- ### 11 南禅寺

所需时间 于神宫丸太町站乘坐巴士 东天王町下车 步行约15分钟
出口 KH41 ④

石川五右卫门一句“绝景啊！绝景啊！”的台词，让巨大的三门名扬日本。小堀远州打造的枯山水庭园、红砖水阁阁亦不可错过。
- ### 12 永观堂

所需时间 于神宫丸太町站乘坐巴士 东天王町下车 步行约10分钟
出口 KH41 ④

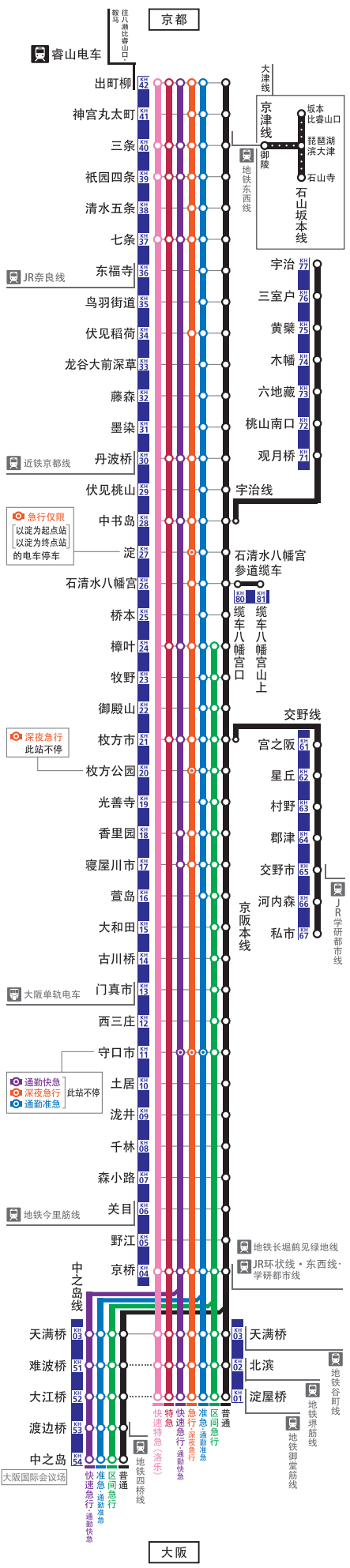
京都屈指可数的红叶胜地，站在连接建筑物的回廊眺望更是一绝。以温柔神态回头探望的著名“回眸阿弥陀如来像”不可错过。
- ### 13 哲学之道

所需时间 于出町柳站乘坐巴士 银阁寺站下车 步行约5分钟
或于神宫丸太町站乘坐巴士 东天王町下车 步行约5分钟
出口 KH41 神宫丸太町站 → ④ KH42 出町柳站 → ④

哲学之道是一条北起银阁寺、南抵若王子神社，长约1.5km的人工河渠。春季樱花、秋季红叶映衬下风格格外迷人。因哲学家西田几多郎经常来此散步、思索人生哲理而得名。

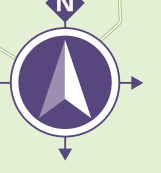
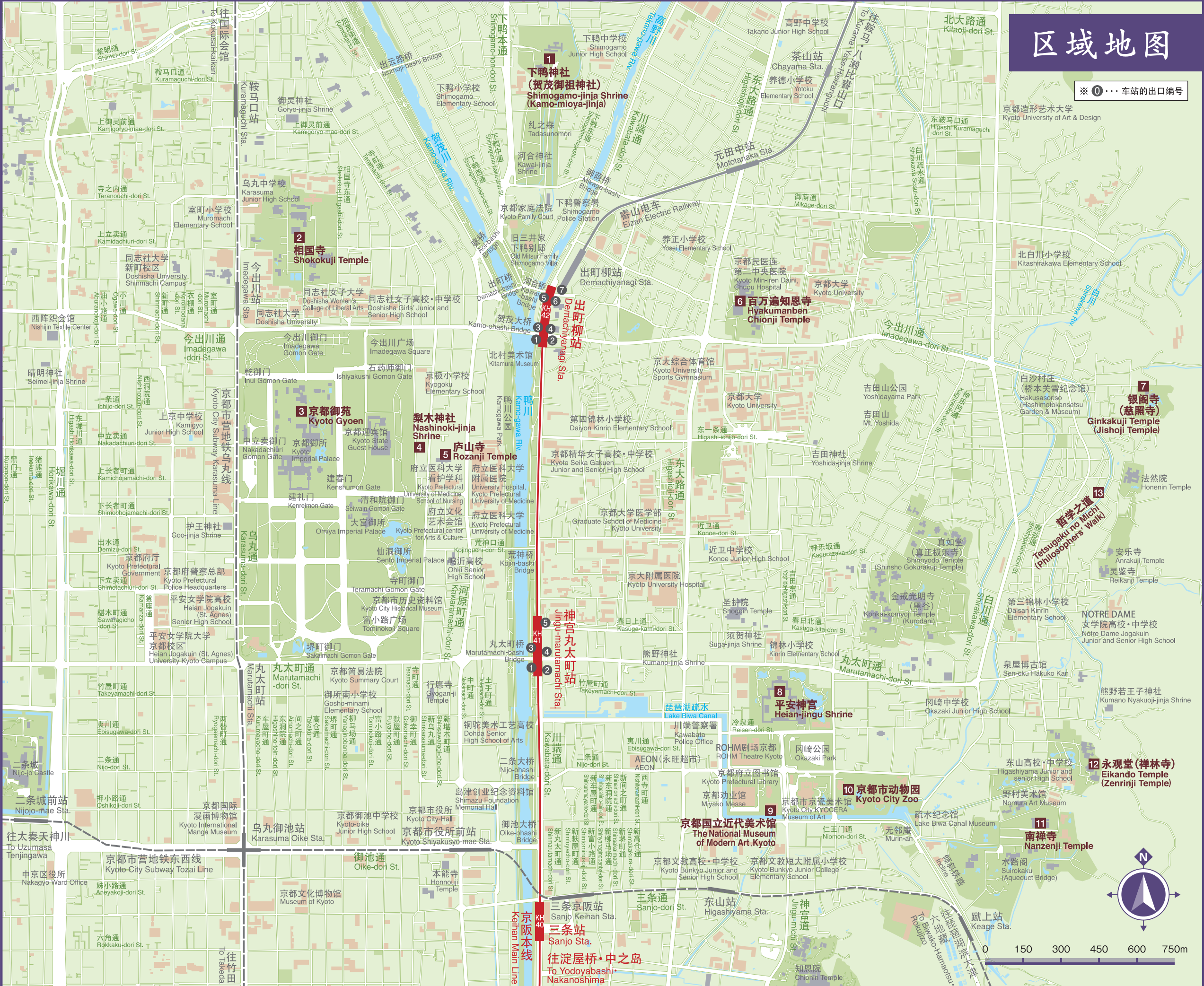
数据最后更新于2019年10月1日

京阪线停车路线图



区域地图

※ 0... 车站的出口编号



0 150 300 450 600 750m