

平成28年3月30日

京阪ホールディングス(株)および京阪電気鉄道(株)の部長人事のお知らせ

当社は、平成28年4月1日付で持株会社へ移行し、商号を「京阪ホールディングス株式会社」に変更いたしますが、本日開催の取締役会において、平成28年4月1日付の京阪ホールディングス(株)および同日付で当社の鉄軌道事業、遊園地業を吸収分割により承継予定の京阪電気鉄道(株)(以下「新・京阪電気鉄道(株)」と表示します。)の部長人事について決定いたしましたので、下記のとおりお知らせいたします。

なお、平成28年4月1日付の京阪ホールディングス(株)の役員担当業務については平成27年12月25日に発表のとおりです。

記

1. 京阪ホールディングス(株)の部長人事

氏名	新職(京阪ホールディングス(株))	旧職(京阪電気鉄道(株))
吉村 洋一	経営統括室 経営戦略担当部長(全社戦略) 兼 四条河原町ビル準備室部長	経営統括室 経営戦略担当部長(全社戦略) 兼 持株会社移行準備室部長 兼 四条河原町ビル準備室部長
塩山 等	経営統括室 経営戦略担当部長 (広報・CSR)	経営統括室 経営戦略担当部長 (広報・CSR)
濱 和彦	経営統括室 経営戦略担当部長 (新規事業)	経営統括室 事業推進担当部長 (新規事業)
長瀧 元紀	経営統括室 経営戦略担当部長 (新規事業)	経営統括室 事業推進担当部長 (新規事業)
仁賀 剛	経営統括室 グループ事業統括担当部長 (流通業)	経営統括室 総務部部長
白塚 哲生	経営統括室 グループ事業統括担当部長 (不動産業)	経営統括室 事業戦略担当部長 (不動産業、流通業)
古崎 康成	経営統括室 グループ事業統括担当部長 (運輸業)	経営統括室 事業戦略担当部長 (運輸業)
小出 晃義	経営統括室 グループ事業統括担当部長 (レジャー・サービス業)	経営統括室 事業戦略担当部長 (レジャー・サービス業)

氏 名	新職(京阪ホールディングス株)	旧職(京阪電気鉄道株)
江藤 知	経営統括室 事業推進担当部長(沿線再耕) 兼 経営統括室 経営戦略担当部長(全社戦略)	経営統括室 事業推進担当部長(エリア戦略) 兼 経営統括室 経営戦略担当部長(全社戦略)
山田 有希生	経営統括室 事業推進担当部長(観光創造) 兼 経営統括室 経営戦略担当部長(全社戦略)	経営統括室 事業推進担当部長(エリア戦略、観光) 兼 経営統括室 経営戦略担当部長(全社戦略)
山村 英幸	経営統括室 事業推進担当部長	経営統括室 事業推進担当部長
堀野 和久	経営統括室 総務部長	経営統括室 総務部長
中谷 正一	経営統括室 総務部部長	経営統括室 総務部部長
中妻 裕司	経営統括室 人事部長	経営統括室 人事部長
城野 教雄	経営統括室 経理部長	経営統括室 経理部長
岡内 真	経営統括室 I T推進部長	経営統括室 I T推進部長
田中 栄吾	四条河原町ビル準備室部長	四条河原町ビル準備室部長
三杉 学	監査内部統制室 部長	監査内部統制室 部長
福井 弘高	(部長<新・京阪電気鉄道株出向>)	大津鉄道部長
竹川 勉	(部長<新・京阪電気鉄道株出向>)	鉄道企画部長
井上 欣也	(部長<新・京阪電気鉄道株出向>)	鉄道営業部長
前田 勝	(部長<新・京阪電気鉄道株出向>)	鉄道企画部部長
山崎 正睦	(部長<新・京阪電気鉄道株出向>)	電気部長
木原 芳樹	(部長<新・京阪電気鉄道株出向>)	鉄道営業部部長 兼 研修課長

氏名	新職(京阪ホールディングス(株))	旧職(京阪電気鉄道(株))
豊田 秀明	(部長<新・京阪電気鉄道(株)出向>)	車両部長
佐藤 之浩	(部長<新・京阪電気鉄道(株)出向>)	安全推進部長
松下 靖	(部長<叡山電鉄(株)出向>)	(部長<叡山電鉄(株)出向>)
西澤 幸憲	(部長<京阪ライフサポート(株)出向>)	(部長<京阪ライフサポート(株)出向>)
道本 能久	(部長<京阪電鉄不動産(株)出向>)	(部長<京阪電鉄不動産(株)出向>) 兼 開発事業部業務担当
泉谷 透	(部長<京阪電鉄不動産(株)出向>)	開発事業部長
村上 浩一	(部長<京阪建物(株)出向>)	(部長<株大阪マーチャンダ イズ・マート出向>)
河辺 正人	(部長<京阪建物(株)出向>)	アセット事業部部長
片岡 大蔵	(部長<京阪建物(株)出向>)	アセット事業部長
奥村 茂之	(部長<株京阪レストラン出向>)	(部長<株京阪レストラン出向>)
松井 次郎	(部長<株ホテル京阪出向>)	(部長<株ホテル京阪出向>)
熊見 豊明	経営統括室 事業推進担当(部長待遇) (沿線再耕)	(部長待遇<学校法人関西医科大学出向>)
松村 修一	経営統括室 事業推進担当(部長待遇) (沿線再耕)	経営統括室 事業推進担当(部長待遇) (エリア戦略)
酒井 靖	経営統括室 事業推進担当(部長待遇) (沿線再耕)	経営統括室 総務部(部長待遇)
藤原 進	監査内部統制室(部長待遇)	監査内部統制室(部長待遇)
前本 敏邦	監査役室(部長待遇)	監査役室(部長待遇)

氏名	新職(京阪ホールディングス株)	旧職(京阪電気鉄道株)
崎本 哲生	(部長待遇<新・京阪電気鉄道株出向>)	(部長待遇<株スルッと KANSAI 出向>)
西澤 俊和	(部長待遇<新・京阪電気鉄道株出向>)	工務部勤務(部長待遇)
丹司 透	(部長待遇<中之島高速鉄道株出向>)	(部長待遇<中之島高速鉄道株出向>)
山中 英嗣	(部長待遇<京阪建物株出向>)	(部長待遇<株大阪マーチャングッズ・マート出向>)
中川 圭悟	(部長待遇<京阪建物株出向>)	(部長待遇<株大阪マーチャングッズ・マート出向>)
土田 正樹	(部長待遇<公益財団法人関西・大阪 21 世紀協会出向>)	(部長待遇<公益財団法人関西・大阪 21 世紀協会出向>)
大明 重夫	(部長待遇<公益財団法人大阪観光局出向>)	(部長待遇<公益財団法人大阪観光局出向>)
木村 純夫	経営統括室 事業推進担当(嘱託)	経営統括室 事業推進担当(嘱託)
依田 武	経営統括室 総務部 東京事務所(嘱託)	経営統括室 総務部 東京事務所(嘱託)

(以上、平成 28 年 4 月 1 日付)

2. 新・京阪電気鉄道株の部長人事

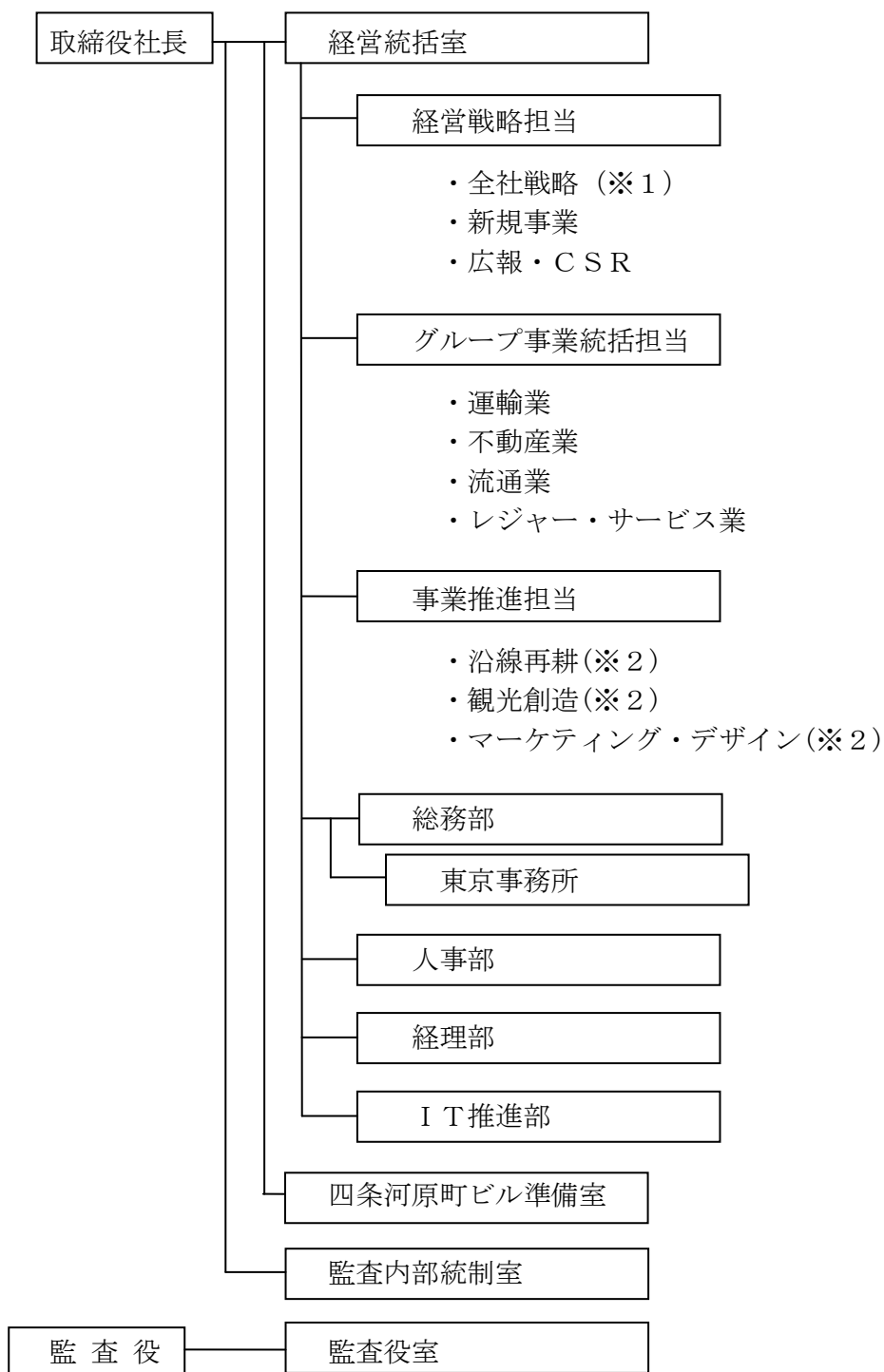
氏名	役職
平川 良浩	取締役 工務部長
井上 欣也	取締役 営業推進部長
竹川 勉	経営企画部長
前田 勝	経営企画部部長
佐藤 之浩	安全推進部長
木原 芳樹	営業推進部部長 兼 研修課長
山崎 正睦	電気部長

氏 名	役 職
豊田 秀明	車両部長
福井 弘高	大津営業部長
堀野 和久	総務部長
中谷 正一	総務部部長
塩山 等	広報部長
中妻 裕司	人事部長
城野 教雄	経理部長
岡内 真	I T 推進部長
三杉 学	監査部長
西澤 俊和	工務部(部長待遇)
前本 敏邦	監査役室(部長待遇)
崎本 哲生	(部長待遇<㈱スルッとKANSAI 出向>)
依田 武	総務部 東京事務所(嘱託)

(以上、平成 28 年 4 月 1 日付)

【ご参考】

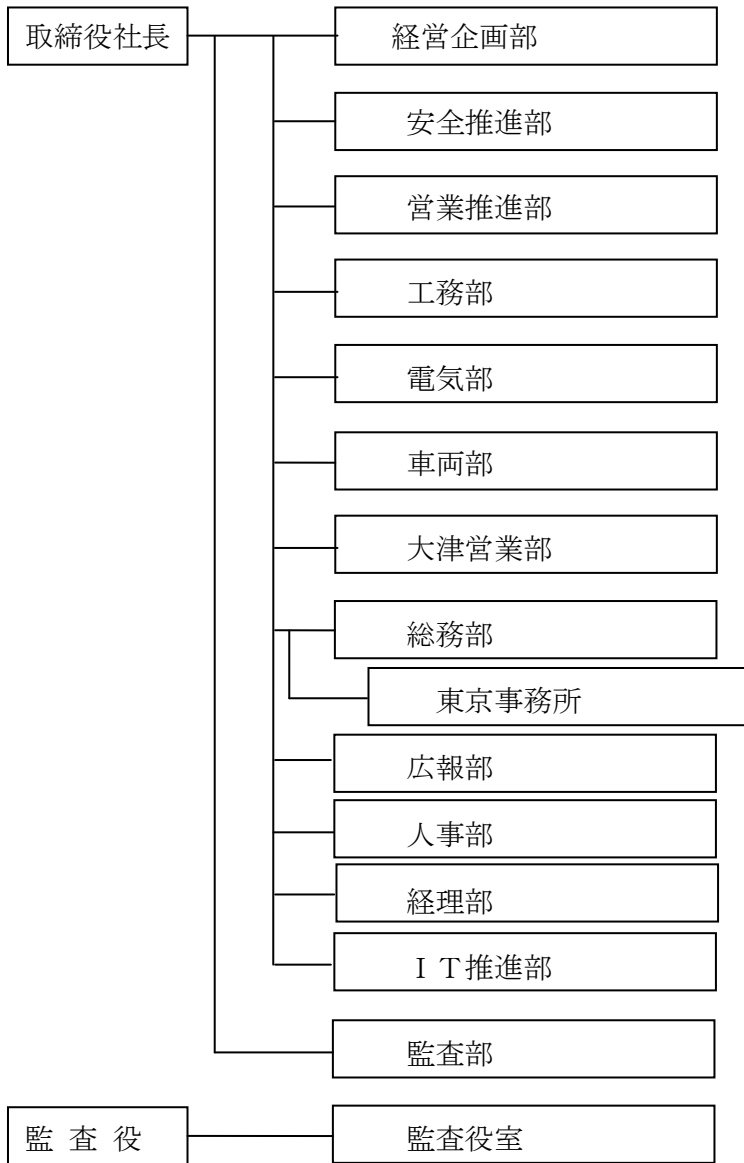
○京阪ホールディングス(株)業務組織（平成 28 年 4 月 1 日付）



（※1）持株会社への移行目的のひとつである、グループCRE（グループ保有不動産の最有効活用）のさらなる強化に向け、経営戦略担当にてグループCREを推進。

（※2）中期経営計画「創生果敢」（2015～2017年度）に掲げる「京阪グループ事業の質的向上」や「沿線再耕」「観光創造」といった主軸戦略の具現化をさらに推し進めるべく、事業推進担当（エリア戦略、観光、マーケティング・宣伝）を、事業推進担当（沿線再耕、観光創造、マーケティング・デザイン）にそれぞれ変更。

○新・京阪電気鉄道㈱業務組織 (平成 28 年 4 月 1 日付)



以上