

平成27年9月24日  
京阪電気鉄道株式会社  
京阪電鉄不動産株式会社

## 東京都中央区京橋2丁目土地の開発計画について

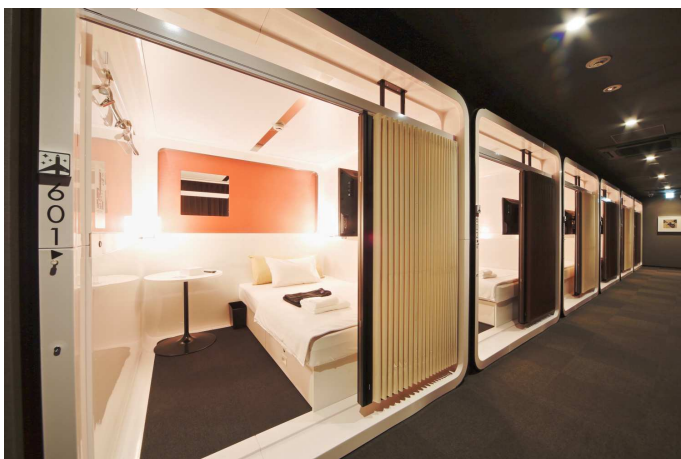
- 京阪電鉄不動産(株)の保有土地に商業ビルを開発
- 竣工後の建物には、(株)ファーストキャビンのコンパクトホテル「(仮称)ファーストキャビン京橋」が入居予定

京阪電気鉄道株式会社(本社:大阪府中央区、社長:加藤好文)の子会社である京阪電鉄不動産株式会社(本社:大阪府中央区、社長:三浦達也)では、平成29年3月の竣工を目指し、東京都中央区2丁目の保有土地における商業ビル開発に着手しました。

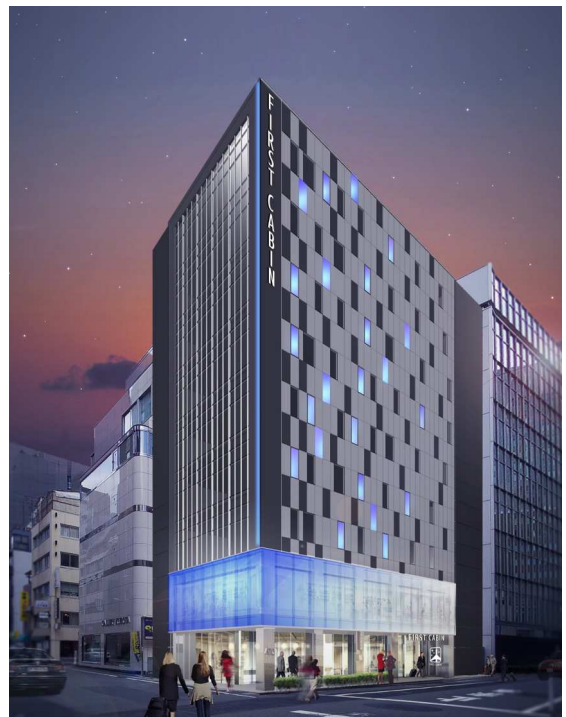
なお、竣工後の建物は、首都圏を中心にコンパクトホテルを展開する株式会社ファーストキャビン(本社:東京都千代田区、社長:来海忠男)へ一括賃貸し、同社が「(仮称)ファーストキャビン京橋」を開業する予定です。

(株)ファーストキャビンでは、現在国内に6ホテルを展開していますが、「(仮称)ファーストキャビン京橋」はこれまでで最大規模の約230室を超えるフラッグシップホテルとなる予定で、東京メトロ京橋駅徒歩2分・JR東京駅徒歩5分というアクセスの良さから、ビジネスや観光など幅広いシーンでのご利用を見込んでいます。また、同ホテルの開発を通じ、訪日外国人の増加などによって逼迫状態にある東京駅周辺のホテル需給の緩和にも貢献したいと考えております。

詳細は別紙のとおりです。



▲客室 (イメージ)



▲外観 (イメージ)

(別 紙)

## 計画概要

- (1) 所在地 東京都中央区京橋2丁目7番22ほか
- (2) 敷地面積 約430㎡
- (3) 交通 東京メトロ銀座線「京橋駅」徒歩2分、JR「東京駅」徒歩5分
- (4) 計画建物 延床面積 約2,730㎡  
構造・規模 鉄骨造・地上9階・客室数約230室  
用途 ホテル  
テナント ㈱ファーストキャビン「(仮称)ファーストキャビン京橋」  
開業予定 平成29年3月



## (ご参考) ㈱ファーストキャビンについて

- (1) 本社所在地 東京都千代田区紀尾井町3番6号紀尾井町パークビル7階
- (2) 代表取締役社長 来海忠男
- (3) 資本金 3億9,000万円
- (4) 沿革 平成21年4月「ファーストキャビン御堂筋難波」開業  
以降、秋葉原・築地・羽田空港・京都・博多に「ファーストキャビン」  
計6施設を運営
- (5) 営業成績 売上高4億4,382万円、営業利益2,900万円(平成26年9月期)
- (6) コンセプト・特徴 飛行機のファーストクラスをイメージし、「コンパクト&ラグジュアリー」  
をコンセプトとしたホテル。快適な客室(キャビン)づくりや、男女それ  
ぞれのエリアに設けた大浴場、男女別にエリアを完全分離したセキュリテ  
ィーの高さなどが特徴です。カプセルホテルとビジネスホテルの中間の価  
格設定と、ワンランク上の空間で各店とも好評を博しています。

以 上