

10. その他の取り組み

(1) 鋼索線(石清水八幡宮参道ケーブル)の安全対策

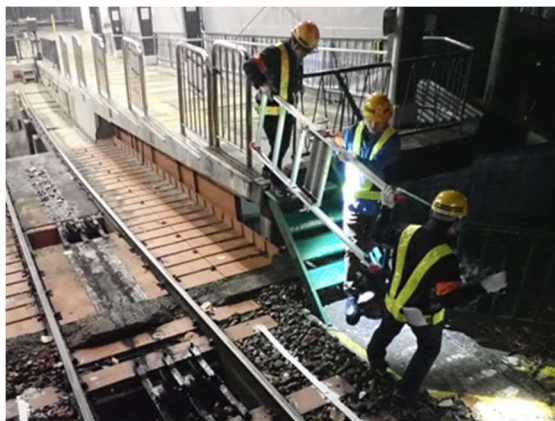
鋼索線は鋼索(ワイヤロープ)に繋がれた車両(ケーブルカー)を巻上装置で巻き上げて運転する仕組みになっています。

そのため、運転士は山上側にある運転室で巻上装置の操作を行い、車掌はケーブルカーの車内に乗務し、運行中の前方確認や扉操作を行います。

このように運転士が車内にいないことや急勾配で運転するため、特にロープの点検・整備には細心の注意を払い運転保安の確保に努めています。

▶鋼索線事故想定訓練

不測の事故・トラブルに備え、お客さまの避難誘導や連絡系統を確認する訓練を2023年度は12月に実施しました。



(2) ひらかたパークの安全対策

当社が運営する「ひらかたパーク」では、鉄道技術専門が安全性を確認し、一部の遊戯機のメンテナンスを寝屋川車両基地で行っています。鉄道会社直営の強みを活かし、高い技術レベルで遊戯機の安全を支えています。



(3) 非常時支援活動用ワッペン

当社社員が私服で当社線を利用中に事故・災害などの非常事態に遭遇した際、このワッペンを着用し、支援活動を行います。鉄道従事員であることを周囲に明示し、円滑な支援活動ができるよう備えています。

