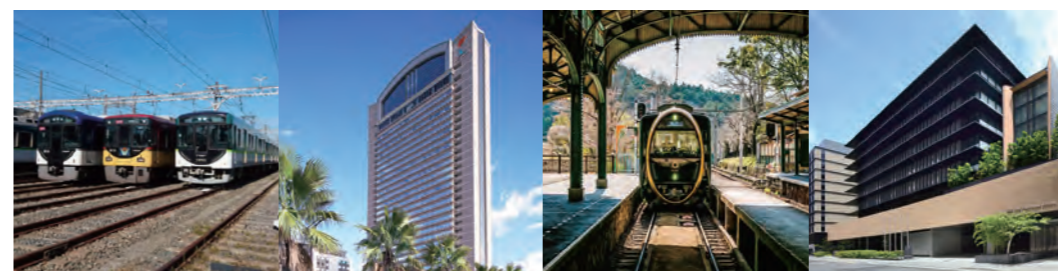


KEIHAN GROUP COMPREHENSIVE GUIDE

京阪集团综合指南 2026.4~



京阪集团酒店和娱乐设施等的预订及咨询联系方式如下

京阪控股株式会社

经营企划室 体验价值共创部
京阪集团促销中心


TEL: (+81) 6-6945-9696

FAX: (+81) 6-6944-2584

E-MAIL: travel@keihan.co.jp

邮编540-6591 大阪市中央区大手前1丁目7番31号 OMM大厦10楼

京阪电车 <https://www.keihan-holdings.co.jp/>

京阪集团设施介绍网站(面向旅行社) <https://www.keihan.co.jp/agent/cn/> ▶▶ 

京阪集团预订网站 <https://reserve.keihan.co.jp/>



京阪集团的业务

京阪集团
在在大阪、京都、滋贺为首的日本各个地区开展业务，
为广大客户的各种生活需求提供温馨帮助。
正因为京阪集团是地域紧密结合型的公司，
所以将向客户献上只有我们才能够提供的充满魅力的
新观光方案。
欢迎垂询。

SAPPORO

·京阪札幌酒店

FUKUI

·京福福井站前酒店
·越前松岛水族馆

SENDAI

·京阪仙台酒店

TOKYO

·京阪筑地银座格兰德酒店
·京阪浅草酒店
·京阪东京四谷酒店

NAGOYA

·京阪名古屋酒店



京阪集团概要 (截至2025年3月31日)

合并报表对象公司	41家 (包括本公司及权益法适用公司)
员工人数 (合并)	6,354人
营业收入 (合并)	3,135亿日元
主营业务	运输业...铁路业务、巴士业务、游乐园 房地产业...房地产销售、房地产租赁 流通业...百货商场、购物店、购物中心的经营 娱乐服务业...酒店、休闲娱乐 其他...信用卡业务

未来は、楽しく変えていこう。 KEIHAN BIOSTYLE PROJECT

京阪集团致力于“BIOSTYLE PROJECT”，
以此为实现可持续发展目标做出贡献。
您可以考虑选择可持续的观光项目。



了解详情



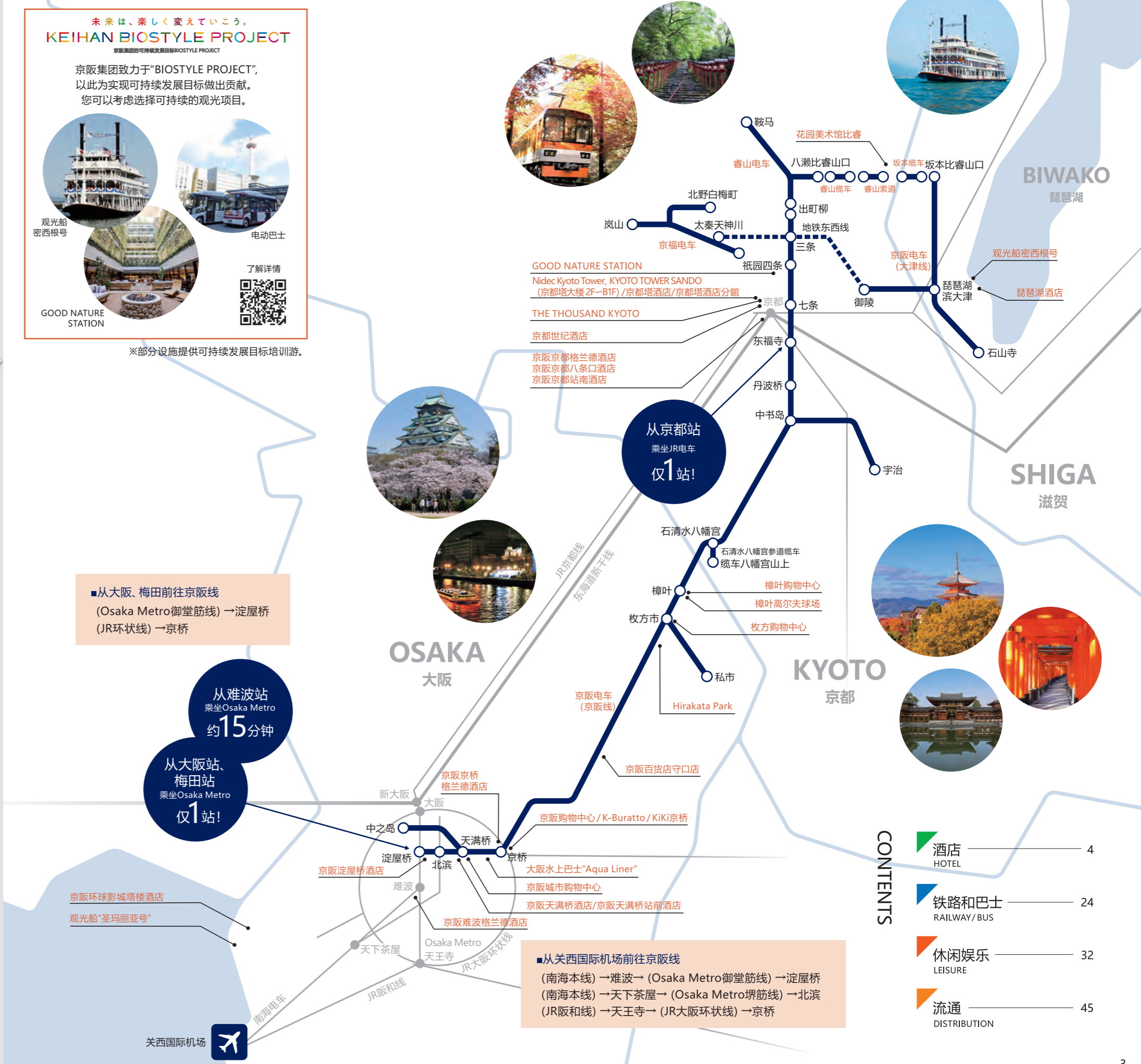
※部分设施提供可持续发展目标培训游。

■从大阪、梅田前往京阪线
(Osaka Metro御堂筋线) →淀屋桥
(JR环状线) →京桥

从难波站
乘坐Osaka Metro
约15分钟

从大阪站、
梅田站
乘坐Osaka Metro
仅1站!

■从关西国际机场前往京阪线
(南海本线) →难波 → (Osaka Metro御堂筋线) →淀屋桥
(南海本线) →天下茶屋 → (Osaka Metro堺筋线) →北滨
(JR阪和线) →天王寺 → (JR大阪环状线) →京桥



CONTENTS

酒店 HOTEL	4
铁路和巴士 RAILWAY / BUS	24
休闲娱乐 LEISURE	32
流通 DISTRIBUTION	45

京阪 环球影城塔楼酒店

大阪

不仅有以豪华游轮为主题、位于高层的塔楼尊享客房，还有备受携带儿童的家庭喜爱的低床客房以及最多可容纳6人的双层床客房，适合家庭或团体旅行。31楼的天然观景温泉(收费)还配备桑拿，十分吸引人。距离JR环球城站仅几步之遥 是该地区最高的官方酒店



京阪环球影城塔楼酒店
日本环球影城的官方酒店

※所有照片仅供参考。

Universal elements and all related indicia TM & © 2025 Universal Studios. All rights reserved.



客房 GUEST ROOM

以海洋世界和豪华邮轮为概念的所有房间翻新已在今年完成



高级房



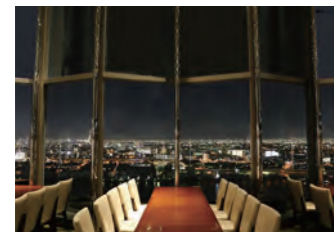
【塔楼尊享】高级房

■客房数/641间(容纳人数: 2,365人)

- 休闲房(21㎡) / 10间
- 【剧场】休闲房(21㎡) / 13间
- 标准房(25㎡) / 121间
- 高级房(37㎡) / 87间
- 【双层床】标准房(25㎡) / 33间
- 【双层床】高级房(37㎡) / 66间
- 连住房(37㎡+25㎡) / 41间
- 【低床】标准三人房(25㎡) / 66间
- 【低床】高级四人房(37㎡) / 65间
- 【塔楼尊享】标准房(25㎡) / 71间
- 【塔楼尊享】高级房(37㎡) / 51间
- 【塔楼尊享】豪华房(37㎡) / 12间
- 【塔楼尊享】小套房(74㎡) / 4间
- 无障碍房(37㎡) / 1间

入住/15:00 退房/11:00

餐厅 RESTAURANT



空中餐厅 “TOP OF UNIVERSAL” (最多可提供130个座位)

位于酒店顶层的空中餐厅，可从120米的地面高度欣赏夜景。主厨会在开放式厨房当场为您制作佳肴。请尽情品尝采用当季食材精心烹饪的自助餐。

温泉 HOT SPRING SPA



在110米的地面高度享受取自地下1000米处的天然温泉。您可以在气泡浴和桑拿等设施中尽情放松身心。

- 入浴费(包含饮料畅饮)
成人2000日元
3岁~小学生1000日元
※成人须另支付入浴税150日元/人。

宴会厅 BANQUET HALL



幻想大厅

酒店提供三种适合不同用途和使用方式的场地。“幻想大厅”可举办最多250人参加的自助派对，“梦幻大厅”为中等规模的场地，“和谐大厅”适合举行商务会议和少数人参加的宴会。您可以自由进行选择。

■设施一览

场地名称	面积(㎡)	室内高度(m)	横长(m)	纵宽(m)	容纳人数(人)					
					正餐	入座	立餐	学校式	剧场式	口字形
幻想大厅(全)	355	4.5	24.7	14.4	200	170	250	270	400	108
幻想大厅(A)	205	4.5	14.2	14.4	100	80	150	150	250	72
幻想大厅(B)	150	4.5	10.5	14.4	60	50	100	96	150	54
梦幻大厅(全)	165	3.4	17.2	9.6	80	80	100	120	170	72
梦幻大厅(A)	105	3.4	10.9	9.6	50	40	60	84	100	54
梦幻大厅(B)	60	3.4	6.3	9.6	30	30	40	36	30	36
和谐大厅	60	3.4	6.3	9.6	30	30	40	36	40	36

交通 ACCESS MAP



■乘坐电车前往时
●从新大阪站出发/约需20分钟
(JR东海道线)→JR大阪站→JR西九条站→JR环球城站→步行片刻到达

■乘坐飞机前往时
●从大阪国际机场出发/约需45分钟
(机场大巴)→日本环球影城交通广场→步行约10分钟到达
●从关西国际机场出发/约需80分钟 @70分钟
①(机场大巴)→日本环球影城交通广场→步行约10分钟到达
②(JR关空快速)→西九条站→JR环球城站→步行片刻到达

■驾车前往时
●从阪神高速“环球城”出口行驶片刻到达
·酒店专用停车场(158辆)
※住宿时...进入停车场后24小时内最高收费3,500日元(最高收费将重复适用),超过24小时后每20分钟加收200日元。(中途驾车离开时无法保留车位,敬请谅解。)
※参加宴会时...提供4小时免费停车券。
※光顾餐厅时...在餐厅合计消费3000日元以上时提供2小时免费停车券。
※上述时间段前后按200日元/20分钟收取超时费。
※先到先停(不接受预约),限高2.1米。满位时将为您介绍附近的停车场。

■周边地区观光指南
●日本环球影城(步行约2分钟到达) ●大阪环球影城步行街(步行片刻到达)
●海游馆(海上交通快艇“船长线”约10分钟) ●天保山(海上交通快艇“船长线”约10分钟)

京阪 京桥格兰德酒店

大阪

与车站直接相通的车站一体型酒店,邻接购物中心。是旅游、商务、休闲等多种场合的最佳选择。

与京阪电车“京桥站”直接相连 JR“京桥站”步行1分钟

※所有照片仅供参考。



客房 GUEST ROOM



单床房



小型双床房

设备齐全,精致的现代风格的客房。在顶层高级楼层,将为您提供更高级别的款待。还设有专供女性使用的女性客房。

■客房数/214间(容纳人数: 395人)

- 单床房(17㎡) / 171间(内含115间小型双床房)
- 双沙发床房(暂定名) / 20间
- 标准双床房(19~36㎡) / 23间

入住/15:00 退房/11:00

餐厅 RESTAURANT



餐厅“LORRAINE”(最多可提供100个座位)

营造北欧春天氛围的休闲自助餐厅,菜品种类丰富。您可以在充满开阔感的空间中享用美食,欣赏大阪·京桥的风光。

宴会厅 BANQUET HALL



辉之间



翠松之间



水晶室

酒店提供大、中、小三种宴会场地,可用于展览会、演讲会和会议等各种不同的聚会。

■设施一览

场地名称	面积(㎡)	室内高度(m)	横长(m)	纵宽(m)	容纳人数(人)					
					正餐	入座	立餐	学校式	剧场式	口字形
辉之间(全)	300	4.0~5.0	11.5	26.0	144	180	250	200	350	84
辉之间(东)	200	4.0~5.0	11.5	16.2	72	90	120	120	200	60
辉之间(西)	100	4.0~5.0	11.5	9.2	40	50	60	60	100	42
翠松之间	72	2.9	10.3	6.5	32	50	48	48	80	36
水晶室	20		4.2	7.1		10				10
多功能室	36									10

交通 ACCESS MAP



■乘坐电车前往时
●从新大阪站出发/约需15分钟
(JR东海道线)→JR大阪站→JR京桥站→步行1分钟到达
※与京阪电车京桥站直接相通,从Osaka Metro京桥站步行约3分钟。

■乘坐飞机前往时
●从大阪国际机场出发/约需40分钟 (机场大巴)→JR大阪站→JR京桥站→步行1分钟到达
●从关西国际机场出发/约需80分钟 (JR关空快速)→JR京桥站→步行1分钟到达

■驾车前往时
●从阪神高速“北滨”出口行驶约10分钟到达 ※酒店没有专用停车场,请将车停放在京桥站大厦京桥购物中心TIMES停车场。

■周边地区观光指南
●OBP(大阪商业区)(步行约5分钟) ●大阪城(步行约25分钟) ●大阪城音乐厅(步行约15分钟)
●日本环球影城(乘坐电车约20分钟) ●Hirakata Park(乘坐电车约30分钟) ●京瓷巨蛋(乘坐电车约25分钟)
●浪速巨蛋(乘坐电车约25分钟) ●大阪国际会议场(乘坐电车约10分钟) ●大阪站(乘坐电车约7分钟) ●难波站(乘坐电车约15分钟)
●通天阁(乘坐电车约25分钟) ●京都御园四条(乘坐电车约50分钟)

京阪 天满桥酒店

大阪

至大阪城步行约15分钟。
位于大阪中心地区，商务和观光都很便利的地理位置。

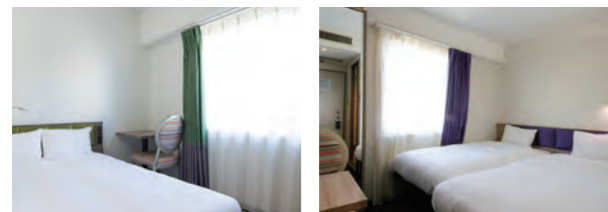
京阪电车、Osaka Metro“天满桥站”步行1分钟



※所有照片仅供参考。

客房 GUEST ROOM

清洁、安全、舒适、宁静的氛围。可配合商务、旅游观光等不同目的使用。



单床房

迷你双床房

- 客房数/315间 (容纳人数: 611人)
- 单床房 (12㎡)
- 小型大床房 (12㎡) / 190间
- 迷你双床房 (12㎡) / 62间
- 休闲双床房 (17㎡)
- 三床房 (17㎡) / 21间
- 标准双床房 (24㎡) / 2间
- 连通房 (24㎡) / 20对40间

入住/15:00
退房/11:00

餐厅 RESTAURANT

餐厅“MADRAS SPICE TOKYO 天满桥”
(最多可提供100个座位)



清真认证餐厅。
为您提供正宗的印度咖喱和新鲜出炉的印度烤饼。

交通 ACCESS MAP



- 乘坐电车前往时
 - 从新大阪站出发/约需20分钟 (JR东海道线) →JR大阪站、Osaka Metro东梅田站→Osaka Metro天满桥站→步行约1分钟到达
- 乘坐飞机前往时
 - 从大阪国际机场出发/约需40分钟 (机场大巴) →JR大阪站、Osaka Metro东梅田站→Osaka Metro天满桥站→步行约1分钟到达
 - 从关西国际机场出发/约需60分钟 (JR关空特急“遥”) →JR天王寺站、Osaka Metro天王寺站→Osaka Metro天满桥站→步行约1分钟到达
- 驾车前往时
 - 从阪神高速“法圆坂”出口行驶约5分钟到达
 - 酒店专用停车场 (10辆) / 1晚2,500日元 先到先停 (不能预约, 满位时将为您介绍附近的停车场。)
- 周边地区观光指南
 - 大阪城天守阁 (步行约20分钟)
 - 大阪水上巴士船泊点 (步行约3分钟)
 - 大阪府厅 (步行约5分钟)
 - 造币局 (步行约15分钟)
 - Dawn Center (步行约5分钟)
 - OMM大厦 (步行约2分钟)
 - 日本环球影城 (乘坐电车约30分钟)
 - Hirakata Park (乘坐电车约30分钟)
 - 中央公会堂 (乘坐电车约3分钟)
 - 大阪国立国际美术馆 (乘坐电车约7分钟)
 - 大阪国际会议场 (乘坐电车约7分钟)
 - 东梅田站 (乘坐电车约5分钟)
 - 难波站 (乘坐电车约12分钟)

京阪 天满桥站前酒店

大阪

从京阪电车、Osaka Metro天满桥站步行1分钟即可到达。
最多可容纳6人的新客房将于2025年投入使用。也适合家庭和团体。

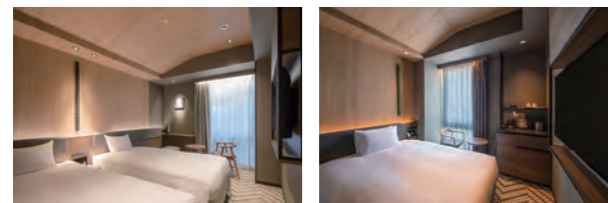
京阪电车、Osaka Metro“天满桥站”步行1分钟



※所有照片仅供参考。

客房 GUEST ROOM

客房以“现代旅馆”为理念，能让住客获得温馨感受。



双床房

大床房

- 客房数/290间 (容纳人数: 720人)
- 大床房 (16㎡) / 135间
- 双床房 (21㎡) / 112间
- 高级双床房 (21㎡) / 30间
- 通用双床房 (32㎡) / 11间
- 豪华双床房 (32㎡) / 10间
- 豪华四人房 (48㎡) / 2间

交通 ACCESS MAP



- 乘坐电车前往时
 - 从新大阪站出发/约需20分钟 (JR东海道线) →JR大阪站、Osaka Metro东梅田站→Osaka Metro天满桥站→步行约1分钟到达
- 乘坐飞机前往时
 - 从大阪国际机场出发/约需40分钟 (机场大巴) →JR大阪站、Osaka Metro东梅田站→Osaka Metro天满桥站→步行约1分钟到达
 - 从关西国际机场出发/约需60分钟 (JR关空特急“遥”) →JR天王寺站、Osaka Metro天王寺站→Osaka Metro天满桥站→步行约1分钟到达
- 驾车前往时
 - 从阪神高速“法圆坂”出口行驶约5分钟到达
- 周边地区观光指南
 - 大阪城天守阁 (步行约20分钟)
 - 大阪水上巴士船泊点 (步行约3分钟)
 - 大阪府厅 (步行约5分钟)
 - 造币局 (步行约15分钟)
 - Dawn Center (步行约5分钟)
 - OMM大厦 (步行约2分钟)
 - 日本环球影城 (乘坐电车约30分钟)
 - Hirakata Park (乘坐电车约30分钟)
 - 中央公会堂 (乘坐电车约3分钟)
 - 大阪国立国际美术馆 (乘坐电车约7分钟)
 - 大阪国际会议场 (乘坐电车约7分钟)
 - 东梅田站 (乘坐电车约5分钟)
 - 难波站 (乘坐电车约12分钟)

餐厅 RESTAURANT

ITALIAN BUFFET GRAND CANAL
意式自助餐厅“GRAND CANAL”



以“为所有宾客营造始终如一舒适体验 (No border comfort)”为主题，让您尽情享受美食之意大利的佳肴。作为一处让旅客疗愈身心的场所，餐厅在美食、服务和环境三方面都以塑造舒适、惬意的用餐感受为目标。

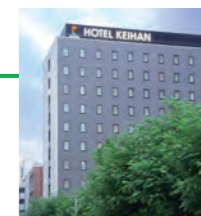
有关附近的宴会厅和会议室的详细信息，请参阅第43页的OMM。

京阪 淀屋桥酒店

大阪

地理位置便利，无需换乘便可到达新大阪、难波和京都市内。
根据使用场景，为您提供充实的逗留空间。

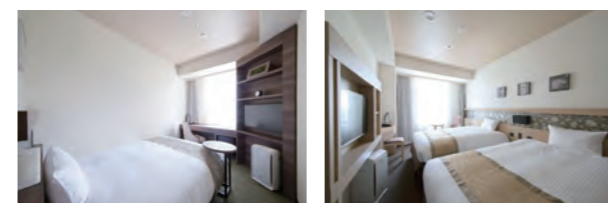
京阪电车、Osaka Metro“淀屋桥站”步行5分钟“北滨站”步行2分钟



※所有照片仅供参考。

客房 GUEST ROOM

顶层尊享楼层配备“爱维福”寝具。



单床房

双床房

- 客房数/210间 (容纳人数: 498人)
- 单床房 (14㎡) / 90间
- 大床房 (18㎡) / 20间
- 经济双床房 (18㎡) / 20间
- 双床房 (20㎡) / 79间
- 无障碍客房 (22㎡) / 1间

入住/15:00
退房/11:00

交通 ACCESS MAP



- 乘坐电车前往时
 - 从新大阪站出发/约需15分钟 Osaka Metro新大阪站→Osaka Metro淀屋桥站→步行约5分钟到达
- 乘坐飞机前往时
 - 从大阪国际机场出发/约需50分钟 (机场大巴) →JR大阪站、Osaka Metro梅田站→Osaka Metro淀屋桥站→步行约5分钟到达
 - 从关西国际机场出发/约需85分钟 @75分钟 ① (机场大巴) →JR大阪站、Osaka Metro梅田站→Osaka Metro淀屋桥站→步行约5分钟到达 ② (南海机场线) →南海天下茶屋站、Osaka Metro天下茶屋站→Osaka Metro北滨站→步行约2分钟到达
- 驾车前往时
 - 从阪神高速“本町”出口行驶约5分钟到达
 - 酒店专用停车场 (4辆)
 - ※住宿时...2000日元/1晚 (住宿当天下午3点至次日上午11点) 先到先停 (不接受预约, 限高2.0米。)

京阪 难波格兰德酒店

大阪

酒店内部空间以“花园”为设计理念。
除了备有适合长期住宿的带厨房空间和洗衣机的概念房、双层床房外，
还在顶层俱乐部楼层提供专用休息室。

南海电车、Osaka Metro“难波站”步行10分钟



※所有照片仅供参考。

客房 GUEST ROOM

所有客房的浴室和卫生间均独立。顶层俱乐部楼层配备各种优质客房用品，打造更高级别的空间。



双床房

双床房 + 日式房

- 客房数/227间 (容纳人数: 645人)
- 大床房 (16.9㎡) / 49间
- 双床房 (20㎡) / 160间
- ※其中12间房可作为6套连通房使用。
- 通用房 (20㎡) / 3间
- 双床房 + 日式房 (42㎡) / 2间
- 家庭房 (44㎡) / 4间
- 双层床房 (44㎡) / 2间
- 好莱坞双床房 (30㎡) / 4间
- 特大号床房 (30㎡) / 3间

入住/15:00
退房/11:00

交通 ACCESS MAP



- 乘坐电车前往时
 - 从新大阪站出发/约需25分钟 Osaka Metro新大阪站→Osaka Metro难波站→步行约10分钟到达
- 乘坐飞机前往时
 - 从大阪国际机场出发/约需60分钟 (机场大巴) →JR大阪站、Osaka Metro梅田站→Osaka Metro难波站→步行约10分钟到达
 - 从关西国际机场出发/约需95分钟 @45分钟 ① (机场大巴) →JR大阪站、Osaka Metro梅田站→Osaka Metro难波站→步行约10分钟到达 ② (南海电车 南海机场特急“Rapi:t”) →难波站→步行约6分钟到达
- 驾车前往时
 - 从阪神高速“难波”出口行驶约2分钟到达
 - ※本酒店没有专用停车场。我们将引导您前往合作停车场。(仅限普通车辆)

餐厅 RESTAURANT

ALLY's PASTA SHOP NAMBA
(最多可提供62个座位)



提供日式和西式自助餐，可以品尝到拥有可持续发展目标 (道德伦理) 意识的天然美食和当地特色美食。

酒店 HOTEL

铁路和巴士 RAILWAY / BUS

休闲娱乐 LEISURE

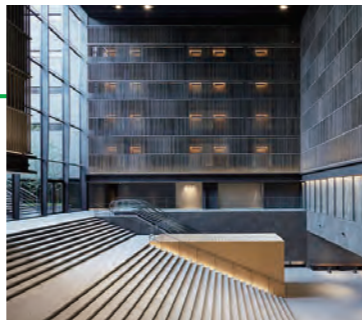
流通 DISTRIBUTION

THE THOUSAND KYOTO

京都

从JR京都站步行约2分钟。
带您体验千年古都——京都特有的待客空间。

“可持续舒适酒店”缔造下一个千年的舒适。
为人类、社会和未来带来舒适的感动。



客房 GUEST ROOM



Harmony Suite Double



Superior Twin Room

客房融入了京町家（一种木造住宅）的设计创意，实现禅和茶道中的减物留白之美、自然与功能之美的相协调。同时还有多种不同类型的套房和尊爵房供您选择，包括可以眺望庭园的客房，以及兼具日式间和西式间的客房等。

■客房数/222间（容纳人数：473人）

- THE THOUSAND ROOM (36~37㎡) / 180间
- THE THOUSAND DELUXE ROOM (42~44㎡) / 19间
- THE THOUSAND PREMIER ROOM (40~50㎡) / 12间
- THE THOUSAND SUITE (54~85㎡) / 11间

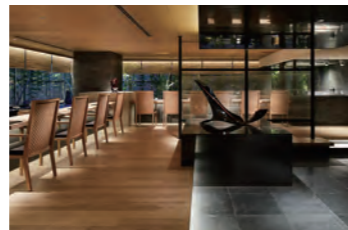
入住/15:00 退房/12:00

餐厅 RESTAURANT



SCALAE （最多可提供110个座位）

充满活力的开放式厨房洋溢着诱人的烹饪声响与食物香气。提供意式餐点，最大程度地发挥出食材本身的美味。设有单间，可以根据用途进行合并。



KIZAHASHI （最多可提供60个座位）

使用以产自京都为主的时令食材，精心制作的四季日料令人赞不绝口。设有3个单间，为您提供典雅温馨的舒适空间。可配合不同用途进行选择。

宴会厅 BANQUET HALL



SEN 干



KACHO 花鸟



沙龙南

可用于华丽的庆典、招待会、展览会、会议和研讨会等多种不同的场合。此外还有小型宴会厅，适合少量人员参加的聚餐和会议。

■设施一览

场地名称	面积 (㎡)	室内高度 (m)	横长 (m)	纵宽 (m)	最多可容纳人数 (人)					
					圆桌	自助式	学校式	剧场式	コ字形	口字形
SEN 干	230	3.6	21.1	10.9	150	160	150	320	60	78
KACHO 花鸟	387	3.5	24.2	16.0	280	300	280	480	75	96
FUGETSU 风月	108	2.4	14.4	7.5	60	60	50	120	40	48
YUZUHA 袖叶	44	2.2	6.7	6.6	30	30	24	50	18	24

场地名称	面积 (㎡)	室内高度 (m)	横长 (m)	纵宽 (m)	最多可容纳人数 (人)					
					圆桌	自助式	学校式	剧场式	コ字形	口字形
ORIBE 織部	46	2.2	7.0	6.6	30	30	24	50	18	24
MOEGI 萌黄	36	2.2	6.4	5.7	20	20	18	30	15	20
WAKAKUSA 若草	36	2.2	6.4	5.7	20	20	18	30	15	20
TSUDOI 集	48	2.2	6.0	8.0	30	30	24	40	18	24
南沙龍	27	2.5	4.1	6.6	董事会会议式 10					

交通 ACCESS MAP



- 乘坐电车前往时
 - 从JR京都站中央口步行约2分钟
- 乘坐飞机前往时
 - 从大阪国际机场出发/约需50分钟
(机场大巴)→京都站八条口步行约5分钟到达
 - 从关西国际机场出发/约需①85分钟 ②75分钟
①(机场大巴)→京都站八条口步行约5分钟到达 ②(JR关空特急“HARUKA”)→JR京都站步行约2分钟到达
- 驾车前往时
 - 从名神高速“京都南IC”行驶约20分钟到达
·酒店专用停车场(约50辆) *大型巴士可临时停靠上下车(1辆)。
*住宿时...1晚每辆2000日元(含税) 15:00~次日12:00有餐厅优惠。先到先停(不接受预约),限高2.2米。
- 周边地区观光指南
 - Nidec Kyoto Tower(步行约5分钟) ●东本愿寺(步行约15分钟) ●西本愿寺(步行约20分钟) ●东寺(步行约20分钟)
 - 三十三间堂(乘坐巴士约5分钟) ●京都国立博物馆(乘坐巴士约5分钟) ●东福寺(乘坐电车约2分钟,步行约5分钟)

※所有照片仅供参考

京都世纪酒店

京都

从JR京都站步行约2分钟。
以“Nostalgic Journey (怀旧之旅)”为主题。

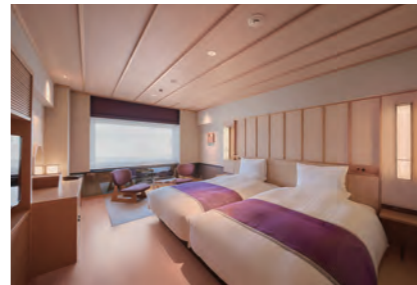
沉浸在近一个世纪的历史所孕育的温暖与柔情之中,尽情享受绝无仅有的安闲时光。



客房 GUEST ROOM



豪华舒适双床房



京尊享双床房

注重BIOSTYLE,采用优质并考虑到可持续性的洗漱用品、客房和睡床。共214间客房,不论什么用途都能享受到同样的舒适和放松。

■客房数/214间

(容纳人数:428人(按每间2人入住计算的最大人数))

- 双床房(20~30㎡) / 131间
- 大床房(18~38㎡) / 77间
- 家庭房(54㎡) / 1间
- 套房(48~79㎡) / 5间

入住/15:00 退房/12:00

餐厅 RESTAURANT

“全天候餐厅 La Jyho” (总席数:“La Jyho 开放式厨房”90席/“La Jyho 露台”32席)



La Jyho是全天候营业的餐厅,提供从早餐到午餐、晚餐的丰富菜品。



在午餐与晚餐自助餐的烹饪区,厨师会现场制作和牛等精选肉类料理,伴随着滋滋作响的烤肉声和诱人香气,为宾客呈现炉火纯青的烹饪技艺。



透过“La Jyho 露台”全景落地玻璃窗,绿意盎然的美丽庭园景致尽收眼底。在这里,您可以享用酒店精心制作的单点料理或精选套餐。

主酒吧“ESSEX” (最多可提供52个座位)



以现代设计诠释格调高雅的酒吧风格,营造稳重宁和的店内环境,邀您共享美酒醉人的片刻时光。

交通 ACCESS MAP



- 乘坐电车前往时
 - 从JR京都站中央口步行约2分钟
- 乘坐飞机前往时
 - 从大阪国际机场出发/约需50分钟
(机场大巴)→京都站八条口步行约5分钟到达
 - 从关西国际机场出发/约需①85分钟 ②75分钟
①(机场大巴)→京都站八条口步行约5分钟到达 ②(JR关空特急“HARUKA”)→JR京都站步行约2分钟到达
- 驾车前往时
 - 从名神高速“京都南IC”行驶约20分钟到达
·酒店专用停车场(约50辆)
*住宿时...1晚每辆2000日元(含税) 15:00~次日12:00有餐厅优惠。先到先停(不接受预约),限高2.2米。
- 周边地区观光指南
 - Nidec Kyoto Tower(步行约5分钟) ●东本愿寺(步行约15分钟) ●西本愿寺(步行约20分钟) ●东寺(步行约20分钟)
 - 三十三间堂(乘坐巴士约5分钟) ●京都国立博物馆(乘坐巴士约5分钟) ●东福寺(乘坐电车约2分钟,步行约5分钟)

※所有照片仅供参考

酒店 HOTEL

铁路和巴士 RAILWAY / BUS

休闲娱乐 LEISURE

流通 DISTRIBUTION

酒店 HOTEL

铁路和巴士 RAILWAY / BUS

休闲娱乐 LEISURE

流通 DISTRIBUTION

京都塔酒店

京都

在京都的大门——
京都站下车后，眼前耸立于北侧的Nidec Kyoto Tower便是其标志。

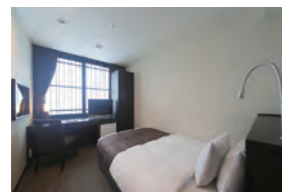
以地下通道与JR以及地铁直接相通，非常适合作为京都之旅的起点。
您可以根据需要，用于旅游观光和商务等多种目的。



※所有照片仅供参考。

客房 GUEST ROOM

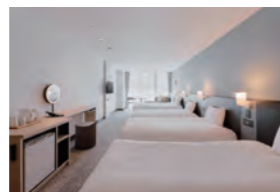
京都塔酒店位于京都站北侧的美丽白塔下。
客房种类繁多，无论您是商务办公，还是全家出行，都可以获得满足。



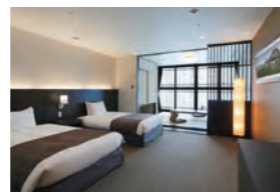
单床房



大床房



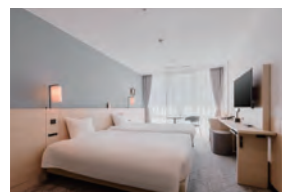
大型双床房



日式客房

■客房数/161间
(容纳人数: 401人)
·单床房 (13㎡~) /36间
·大床房 (15㎡~) /30间
·双床房 (19㎡~) /90间
·家庭房 (45㎡) /2间
·日式客房 (50㎡) /3间

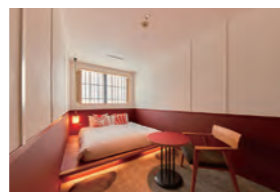
入住/15: 00
退房/11: 00



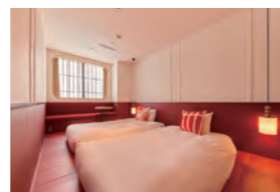
豪华双床房



豪华家庭房



大床房 - 京都塔概念客房-



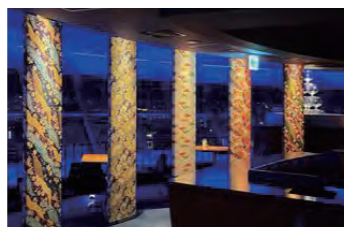
标准双床房 - 京都塔概念客房-

餐厅 RESTAURANT



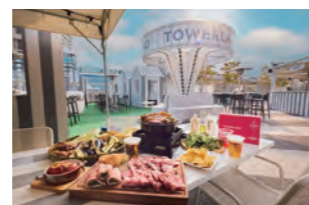
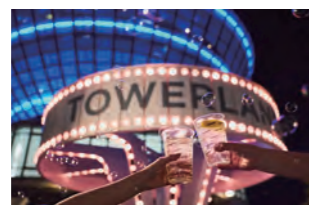
Restaurant Tower Terrace
(最大席数: 108席)

在京都特色的“日式”料理中添加
了亚洲特色。自助餐还能品尝到
祇园辻利的tea bar和抹茶甜点。



Sky Lounge "KUU"
(最大席数: 54席)

店内统一使用雅致的灯光，
是名副其实的“成人空间”。
提供2种吧台座位、情侣座位、
包厢座位、普通桌座位，
适合各种场合。



**TOWERLAND
ROOF TOP BAR & BBQ**
(总席数: 234席)

“TOWERLAND -ROOF TOP
BAR & BBQ -”是融合了美食
和娱乐，专为都市精英打造的
屋顶酒吧及烧烤店。以“仰望塔
景，举杯畅饮”为口号，开放
的空间在京都塔景观和DJ演出
的衬托下显得更加绚烂多彩。



交通 ACCESS MAP



■乘坐电车前往时
●从JR京都站中央口步行约2分钟

■乘坐飞机前往时
●从大阪国际机场出发/约需65分钟
(机场大巴) →JR京都站八条口步行约10分钟到达

●从关西国际机场出发/约需①80分钟 ②90分钟
① (JR关空特急“HARUKA”) →JR京都站步行约2分钟到达 ② (机场大巴) →JR京都站八条口步行约10分钟到达

■驾车前往时
●从名神高速“京都南IC”或“京都市东IC”行驶约20分钟到达 ※本酒店没有专用停车场。

■周边地区观光指南

●东本愿寺 (步行约5分钟) ●西本愿寺 (步行约15分钟) ●三十三间堂 (乘坐巴士约5分钟)
●京都国立博物馆 (乘坐巴士约5分钟) ●东寺 (乘坐电车约2分钟, 步行约5分钟)

京都塔酒店别馆

京都

用贴心的服务款待每一位访客，友好之家欢迎您的光临。

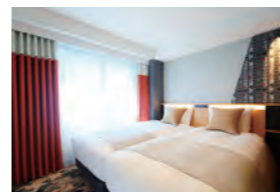
酒店位于京都站前主要街道略偏里处的幽静场所。
温馨的服务和如家般的氛围将为您治愈旅途的疲劳，让身心得到放松。



※所有照片仅供参考。

客房 GUEST ROOM

客房采用当代风格的设计，从京都的四季美景中选择樱花、银杏和红枫作为装饰题材，
并大幅度提升了舒适性和功能性，助您消除疲劳，体验惬意的酒店生活。



好莱坞双床房



标准双床房

■客房数/126间
(容纳人数: 308人)

·大床房 (15㎡) /15间
·好莱坞双床房 (15㎡) /19间
·标准双床房 (16㎡) /36间
·标准双床房 (可住3人) (16㎡) /56间

入住/15: 00
退房/11: 00

共享工作空间REGINA

■营业时间 11: 00~20: 00 (周六、周日和节假日照常营业)
设有共享工作空间专用Wi-Fi
每小时600日元起，价格合理。



交通 ACCESS MAP



■乘坐电车前往时

●从JR京都站中央口步行约3分钟

■乘坐飞机前往时

●从大阪国际机场出发/约需65分钟

(机场大巴) →JR京都站八条口步行约10分钟到达

●从关西国际机场出发/约需①80分钟 ②90分钟

① (JR关空特急“HARUKA”) →JR京都站步行约3分钟到达 ② (机场大巴) →JR京都站八条口步行约10分钟到达

■驾车前往时

●从名神高速“京都南IC”或“京都市东IC”行驶约20分钟到达 ※本酒店没有专用停车场。

■周边地区观光指南

●东本愿寺 (步行约10分钟) ●西本愿寺 (步行约15分钟) ●三十三间堂 (乘坐巴士约5分钟)
●京都国立博物馆 (乘坐巴士约5分钟) ●东寺 (乘坐电车约2分钟, 步行约5分钟)

京阪 京都格兰德酒店

京都

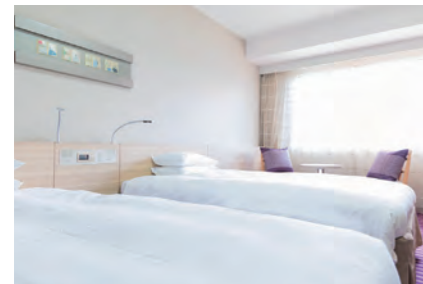
东寺、东本愿寺都在步行距离内。是京都观光的最佳据点。
从酒店门口前的巴士站出发还可以轻松前往机场。
13楼的高级楼层设有可眺望东山并一览京都街景的专用休息室。
JR“京都站”八条口步行1分钟 与地下通道直接相连，雨天也不用担心

※所有照片仅供参考。



客房 GUEST ROOM

不仅有适合商务的单人房，还有配备观景浴室的小套房，为您提供适合各种场合的客房类型。



双床房



高级观景浴室小套房

■客房数/320间 (容纳人数: 741人)

- 单床房 (15㎡) / 84间
- 双床房 (23㎡) / 182间
- 大床房 (19㎡) / 23间
- 家庭房 (38㎡) / 3间
- 高级双床房 (25㎡) / 22间
- 高级特大床房配“爱维福”寝具 (25㎡) / 1间
- 高级豪华双床房 (36㎡) / 1间
- 高级小套房 (42㎡) / 1间
- 高级市景小套房 (50㎡) / 1间
- 日式庭院景小套房 ZEN-禅- (50㎡) / 2间

入住/15:00 退房/11:00

餐厅 RESTAURANT



地中海美食&葡萄酒、啤酒吧“OCTAVAR” (最多可提供150个座位)
餐饮种类丰富，包括石窑现烤新鲜披萨、意大利面等各种地中海美食，以及9种精选生啤、葡萄酒、威士忌、鸡尾酒和无酒精饮料。

宴会厅 BANQUET HALL



光林 (入座形式)



光林 (学校形式)



藤



OCTAVAR“派对室”

可用于会议、面试、研讨会、培训等，满足客户的多种需求。此外，餐厅内还设有地中海风格的单间包厢，采光充足，面积宽敞。

■设施一览

场地名称	面积 (㎡)	室内高度 (m)	横长 (m)	纵宽 (m)	容纳人数 (人)					
					正餐	入座	立餐	学校式	剧场式	口字形
光林	200	2.6	10.0	20.0	96	120	130	117	160	60
藤	40	2.2	8.0	5.0						16
派对室	50				16	32	40			

交通 ACCESS MAP



- 乘坐电车前往时
 - 从JR京都站八条口步行约1分钟
- 乘坐飞机前往时
 - 从大阪国际机场出发/约需55分钟 (机场大巴) →JR京都站八条口步行约2分钟到达
 - 从关西国际机场出发/约需①85分钟 ②80分钟
 - ① (机场大巴) →JR京都站八条口步行约1分钟到达
 - ② (JR关空特急“HARUKA”) →JR京都站步行约2分钟到达
- 驾车前往时
 - 从名神高速“京都南IC”行驶约15分钟到达
 - 请将车停放在相邻的AVANTI大楼地下2、3层的京都市营八条口停车场 (收费)。
- 周边地区观光指南
 - 京都水族馆 (乘坐巴士约10分钟) ●京都塔 (步行约5分钟) ●东本愿寺 (步行约15分钟) ●西本愿寺 (步行约20分钟)
 - 东寺 (步行约10分钟) ●三十三间堂 (乘坐巴士约5分钟) ●京都国立博物馆 (乘坐巴士约5分钟) ●东福寺 (步行约15分钟)

京阪 京都八条口酒店

京都

是京都观光的便捷据点。设有大浴场、洗衣角、屏幕镜像功能等，设备充实，也适合长期住宿。

JR“京都站”八条口步行5分钟 市营地铁“九条站”步行3分钟

※所有照片仅供参考。



客房 GUEST ROOM

为您提供4种优质舒适的客房。



中等双床房



中等三床房

■客房数/234间 (容纳人数: 573人)

- 单床房 (14㎡) / 15间
- 大床房 (17㎡) / 9间
- 双床房 (17㎡) / 88间
- 三床房 (21㎡) / 19间
- 中等双床房 (22㎡) / 17间
- 中等三床房 (22㎡) / 86间

入住/15:00 退房/11:00

交通 ACCESS MAP



- 从京都站出发
 - 从JR京都站八条口步行约5分钟，或从市营地铁九条站1号出口步行约3分钟到达
- 从机场出发
 - 大阪国际机场/约需60分钟 大阪国际机场 → (机场大巴) →JR京都站步行约5分钟到达
 - 关西国际机场/约需①95分钟 ②85分钟
 - ①关西国际机场 → (机场大巴) →JR京都站步行约5分钟到达
 - ②关西国际机场 → (JR关空特急“HARUKA”) →JR京都站步行约5分钟到达
- 驾车前往时
 - 从阪神高速“上鸟羽IC”行驶约10分钟到达
 - ※住宿时每晚2,000日元，15:00至次日11:00 (需提前预订)
 - 供大型巴士用的停车场 (5辆)
- 周边地区观光指南
 - 京都水族馆 (乘坐巴士约10分钟) ●京都塔 (步行约10分钟) ●东本愿寺 (步行约15分钟) ●西本愿寺 (步行约20分钟)
 - 东寺 (步行约10分钟) ●三十三间堂 (乘坐巴士约5分钟) ●京都国立博物馆 (乘坐巴士约5分钟) ●东福寺 (步行约15分钟)

京阪 京都站南酒店

京都

追求最新功能的住宿专用酒店。
使用入住前和退房后的行李寄存服务，让您轻松前往京都观光。

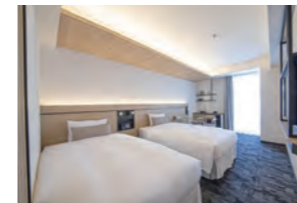
JR“京都站”八条口步行1分钟 车站就在眼前，地理位置绝佳

※所有照片仅供参考。



客房 GUEST ROOM

为您提供紧凑的功能型舒适空间。



双床房



大床房

■客房数/200间 (容纳人数: 464人)

- 单床房 (13㎡) / 24间
- 大床房 (17㎡) / 23间
- 中等大床房 (22㎡) / 8间
- 双床房 (16㎡~20㎡) / 49间
- 三床房 (20㎡) / 88间
- 中等双床房 (28㎡) / 8间

入住/15:00 退房/11:00

交通 ACCESS MAP



- 乘坐电车前往时
 - 从JR京都站八条口步行约1分钟
- 乘坐飞机前往时
 - 从大阪国际机场出发/约需50分钟 (机场大巴) →JR京都站八条口步行约1分钟到达
 - 从关西国际机场出发/约需①90分钟 ②70分钟
 - ① (机场大巴) →JR京都站步行5分钟到达
 - ② (JR关空特急“HARUKA”) →JR京都站步行5分钟到达
- 驾车前往时
 - 从阪神高速“上鸟羽IC”行驶约10分钟到达。请将车停放在AVANTI大楼地下2、3层的京都市营八条口停车场 (收费)。
- 周边地区观光指南
 - 京都水族馆 (乘坐巴士约10分钟) ●京都塔 (步行约5分钟) ●东本愿寺 (步行约15分钟) ●西本愿寺 (步行约20分钟)
 - 东寺 (步行约10分钟) ●三十三间堂 (乘坐巴士约5分钟) ●京都国立博物馆 (乘坐巴士约5分钟) ●东福寺 (步行约15分钟)

GOOD NATURE HOTEL KYOTO

(GOOD NATURE STATION 4~9F)

京都



对人和大自然友好的生活风格酒店。

本酒店是全球首家同时通过有利于身心健康的“WELL认证 (v1)”和有利于地球环境的“LEED认证”的尖端可持续型酒店。

以天然木材为基调的客房，可仰望巨大绿化墙的中庭等自然空间，用新鲜蔬菜烹制的早餐，以及丰富多彩的健康项目等，我们用这些有益身心的服务欢迎您的到来。

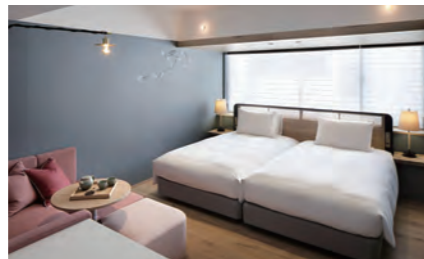
※所有照片仅供参考。

客房 GUEST ROOM

面积为28-90㎡的宽敞客房，可供多位住客入住，营造出舒适的空间。精选的洗浴用品和迎宾甜品也值得期待。



THE GOOD NATURE套房



高级双床房

■客房数/141间 (容纳人数: 341人)

- 高级房 (28~35㎡) / 75间
- 豪华双床房 (35~48㎡) / 8间
- 豪华拐角房 (42~49㎡) / 10间
- 园景露台房 (33~36㎡) / 20间
- 豪华露台双床房 (45㎡) / 2间
- 豪华大双床房 (52㎡) / 15间
- 河原町露台套房 (53㎡) / 5间
- 东山露台套房 (68㎡) / 5间
- THE GOOD NATURE套房 (90㎡) / 1间

入住/15:00 退房/11:00

休息室 LOUNGE

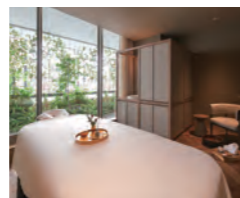
休息室空间仅限部分房型的住客使用的。除了小吃和饮料外，还在鸡尾酒时间供应酒精饮料。



休息室

SPA

为您提供使用“NEMOHAMO”的护理疗程等让您自然而然想深呼吸的时光。



SPA

健身房 GYM

即使在酒店住宿期间，也可以进行健康生活不可或缺的健身活动。



餐厅 RESTAURANT

除了全天营业的餐厅“ERUTAN RESTAURANT/BAR”、能为纯素食者和素食者等提供餐品的“Hyssop”外，还拥有3家被列入米其林指南的餐厅等，您可以在酒店内享受丰富多彩的餐品。



Hyssop (休闲餐厅)



ERUTAN (餐厅、酒吧)



VELROSIER (中式美食)



TAKAYAMA (创意餐厅)

市场等 MARKET etc.

酒店位于综合商业设施“GOOD NATURE STATION”内，因此能提供得天独厚的充实购物体验。1楼“MARKET”还销售外卖餐品，您可以品尝到以“发酵”为主题的汉堡和新鲜蔬菜。



MARKET KITCHEN (新鲜食品、食品、葡萄酒) RAU Patisserie & chocolate (咖啡厅)



KASOKEKI (工艺品)



NEMOHAMO (化妆品)



KASOKEKI (工艺品)

交通 ACCESS MAP



■乘坐电车前往时

- 从京都站出发/约需①15分钟 ②30分钟
- ① (京都地铁丸线) → 地铁四号线 → 阪急京都河原町站 → 步行2分钟到达
- ② (JR奈良线) → JR东福寺站 → 东福寺站 → 祇园四号线 → 步行5分钟到达

■乘坐飞机前往时

- 从大阪国际机场出发/约需50分钟 (机场大巴) → JR京都站八条口 → 地铁京都站 → 地铁四号线 → 阪急京都河原町站 → 步行2分钟到达
- 从关西国际机场出发/约需①85分钟 ②75分钟
- ① (机场大巴) → JR京都站八条口 → 地铁京都站 → 地铁四号线 → 阪急京都河原町站 → 步行2分钟到达
- ② (JR关空特急“HARUKA”) → JR京都站 → 地铁京都站 → 地铁四号线 → 阪急京都河原町站 → 步行2分钟到达

■驾车前往时

- 从名神高速“京都南IC”或“京都东IC”行驶约30分钟到达
- 可以将车停放在GOOD NATURE STATION停车场。※营业时间为6:30~23:30。

琵琶湖酒店

滋贺

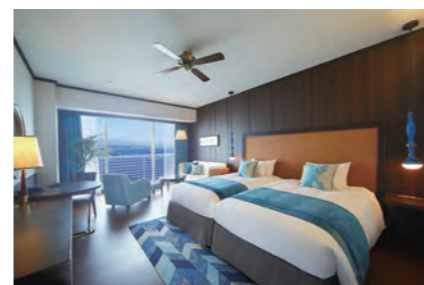


从京都乘坐JR电车约15分钟。以“Resort&Relax”为主题的度假酒店，坐落在壮观的琵琶湖畔。

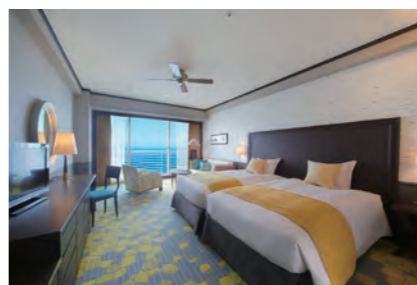
所有客房均为湖景房，为您提供功能齐全且具有高级感的惬意空间。餐厅和天然温泉大浴场等设施也一应俱全。

※所有照片仅供参考。

客房 GUEST ROOM



至尊奢华楼层“Aqua”



豪华楼层“Lumina”

共有175间客房，均为湖景房。被水和绿树青山环绕的地理位置与静谧的环境将迎接您的到来。请尽情享受充满治愈和放松的度假村生活。入住至尊奢华楼层的客人可以在俱乐部休息室享受到盛情款待。

■房数/175间 (容纳人数: 565人)

- 至尊奢华楼层“Vista” (双床房43㎡) / 4间
- 至尊奢华楼层“Aqua” (双床房40㎡、大床房30㎡、小型套房66㎡、皇家套房100㎡) / 41间 (包括1间皇家套房和1间小型套房)
- 高级楼层“Natura” (双床房40㎡/33㎡、大床房30㎡) / 42间 (包括1间大床房)
- 豪华楼层“Lumina” (双床房40㎡、大床房30㎡) / 88间 (包括8间大床房)

入住/15:00 退房/11:00

※至尊奢华楼层入住/14:00 退房/12:00

餐厅 RESTAURANT



日本料理“OMI” (最多可提供60个座位)

供应日式传统和创意相结合的新型日本料理。还为您准备了适合纪念日和聚会的包房。



意大利餐厅 Bel Lago (最多可提供123个座位 [包括32个咖啡厅座位])

从餐厅巨大的窗户望去可一览琵琶湖壮丽景色。除了可以享用现做的料理的自助餐外，单点餐品和咖啡厅菜单也十分充实，无论午餐还是酒吧时间，各种场合均可利用。

宴会厅 BANQUET HALL



琉璃



游轮餐厅



琵琶湖



长等

酒店提供各种多功能宴会场地，包括最多可容纳1000人的大型场地，以及设有桌椅的日式场地等，以满足广大客户的不同需求。

■设施一览

场地名称	面积 (㎡)	室内高度 (m)	横长 (m)	纵宽 (m)	容纳人数 (人)								
					正餐	入座	立餐	学校式	剧场式	口字形	聚餐		
琉璃	900	7.00	41.0	22.0	500	450	800	750	1,000				
玫瑰	300	2.80	17.5	17.5	120	120	200	180	280	80			
游轮餐厅	140	2.70	0.0	0.0	70	80	60	70	120	54			
纯白	70	2.70	8.0	9.5	40	30	40	32	65	32			
碧绿	70	2.70	8.0	9.5	40	30	40	32	65	32			
钴蓝	35	2.70	4.0	9.5	16	20			30				

场地名称	面积 (㎡)	室内高度 (m)	横长 (m)	纵宽 (m)	容纳人数 (人)							
					正餐	入座	立餐	学校式	剧场式	口字形	聚餐	
琵琶湖	126	2.95	16.2	11.2								120
萩	56	2.85	12.6	6.4								48
长等	30	2.25	5.4	9.0								32
唐崎	24	2.55	5.4	7.2								24
比良	17.5	2.55	4.5	6.3								10
SAZANAMI	114	3.30										49

交通 ACCESS MAP



■乘坐电车前往时

- 从JR京都站出发/约需15分钟 (JR琵琶湖线) → JR大津站 → 乘坐穿梭巴士约5分钟到达 ※每隔20分钟有免费的接送巴士从JR大津站出发

■乘坐飞机前往时

- 从大阪国际机场出发/约需75分钟 (机场大巴) → 在JR京都站八条口巴士站下车 → JR京都站 → JR大津站 → 乘坐接送巴士约5分钟到达
- 从关西国际机场出发/约需①105分钟 ②95分钟
- ① (机场大巴) → 在京都站八条口巴士站下车 → JR京都站 → JR大津站 → 乘坐接送巴士约5分钟到达
- ② (JR关空特急“HARUKA”) → JR京都站 → JR大津站 → 乘坐接送巴士约5分钟到达

■驾车前往时

- 从名神高速“大津IC”行驶约5分钟到达
- 酒店专用停车场 (155辆) / 向使用酒店服务的顾客提供免费停车时间。
- 住宿时...24小时/天。参加宴会时...6小时。光顾餐厅时...4小时。
- 请先到先停 (不接受预约)，限高2.3米。满位时将请您使用附近的停车场。(收费)

■周边地区观光指南

- 三井寺 (园城寺) (驾车约10分钟) ●石山寺 (驾车约15分钟) ●比睿山延历寺 (驾车约40分钟)
- 琵琶湖音乐厅 (驾车约5分钟) ●MIHO MUSEUM (驾车约50分钟) ●滋贺县立琵琶湖博物馆 (驾车约35分钟)

京阪 东京四谷酒店

东京



从“新宿站”“东京站”出发无需换乘。是商务的最佳据点。靠近迎宾馆赤坂离宫，位于安静的地区。

JR中央线、总武线、东京Metro南北线、丸之内线“四谷站”步行3分钟

※所有照片仅供参考。

客房 GUEST ROOM

以白色为基调的明亮功能型房间最多可入住3人



小型大床房



双床房

■房数 / 120间 (容纳人数: 243人)

- 单床房 (17㎡) / 15间
- 小型大床房 (16㎡) / 68间
- 大床房 (20㎡) / 6间
- 双床房 (21㎡) / 14间
- 小型好莱坞双床房 (16㎡) / 14间
- 通用房 (32㎡) / 3间

入住/15:00 退房/11:00

交通 ACCESS MAP



■乘坐电车前往时

●从东京站出发/约需15分钟
(JR中央线) →JR四谷站→步行约3分钟到达

■乘坐飞机前往时

●从羽田机场出发/约需45分钟
(东京单轨电车) →单轨电车滨松町站→JR神田站→JR四谷站→步行约3分钟到达

●从成田国际机场出发/约需75分钟
(京成成田Sky Access) →地铁浅草桥站→JR四谷站→步行约3分钟到达

■驾车前往时

●从首都高速4号新宿线“外苑”出口行驶约5分钟到达 ※本酒店没有专用停车场。

■周边地区观光指南

- 东京巨蛋 (电车+步行 约15分钟)
- 东京塔 (电车+步行 约30分钟)
- 日本武道馆 (电车+步行 约20分钟)
- 东京晴空塔 (电车+步行 约30分钟)

京阪 浅草酒店

东京

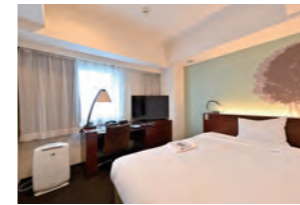


地理位置优越，无论是到位于浅草下町地区的浅草寺、雷门等洋溢着江户风情的街道散步，还是前往高达634m的东京晴空塔®，交通都十分便利。从东京站乘坐电车20分钟左右即可到达，也是商务办公的最佳据点。从筑波特快线“浅草站”步行2分钟。

※所有照片仅供参考。

客房 GUEST ROOM

房间紧凑、舒适。最多可容纳5人的新客房于2025年诞生。



单床房



小型大床房

■房数 / 150间 (容纳人数: 302人)

- 单床房 (13㎡) / 31间
- 小型大床房 (13㎡) / 47间
- 舒适大床房 (25㎡) / 16间
- 标准双床房 (17㎡) / 16间
- 经济双床房 (13㎡) / 32间
- 无障碍客房 (24㎡) / 1间
- 舒适双床房 (26㎡) / 1间
- 高级双床房 (31㎡) / 2间
- 高级三床房 (40㎡) / 4间

入住/15:00 退房/11:00

交通 ACCESS MAP



■乘坐电车前往时

●从东京站出发/约需20分钟
(JR山手线) →JR秋叶原站→筑波特快线浅草站→步行约2分钟到达

■乘坐飞机前往时

●从成田国际机场出发/约需65分钟 (京成线(快速)、都营浅草线(快速)直达) →地铁浅草站→步行约10分钟到达

●从羽田机场出发/约需50分钟 (京滨急行(快特)、都营浅草线(快特)直达) →浅草站→步行约10分钟到达

■驾车前往时

●从首都高速1号线“入谷”出口行驶约7分钟到达

●从首都高速6号线“驹形”出口行驶约7分钟到达

●从首都高速1号线“上野”出口行驶约10分钟到达

·酒店专用停车场 (10辆) / 1晚2,000日元, 先到先停 (不接受预约), 限高1.55米。

■周边地区观光指南

- 浅草寺 (步行约5分钟)
- 浅草公会堂 (步行约5分钟)
- 浅草花屋敷 (步行约2分钟)
- 东京晴空塔 (到东京晴空塔线浅草站步行约10分钟, 再乘坐电车约3分钟)

京阪 筑地银座格兰德酒店

东京



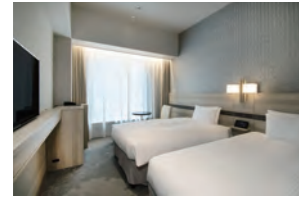
靠近银座站，步行即可到达筑地场外市场。不仅可以作为商务和观光的据点，还提供住客专用的健身房和洗衣角等便于长期住宿的设施。

东京Metro日比谷线“筑地站”步行2分钟 东京Metro有乐町线“新富町站”步行3分钟

※所有照片仅供参考。

客房 GUEST ROOM

内饰风格稳重，融合了“传统”与“现代”。在13~14楼的高级楼层可以享受到更奢华的逗留体验。



标准双床房



大床房

■客房数/296间 (容纳人数: 745人)

- 大床房 (16㎡) / 12间
- 大床房 (19㎡) / 70间
- 大床房 (22㎡) / 10间
- 休闲双床房 (21㎡) / 18间
- 拐角双床房 (25㎡) / 10间
- 标准双床房 (23㎡) / 100间
- 舒适双床房 (27~31㎡) / 15间
- 舒适拐角双床房 (34㎡) / 10间
- 高级楼层大床房 (19㎡) / 13间
- 高级楼层标准双床房 (23㎡) / 20间
- 高级楼层舒适双床房 (27~31㎡) / 4间
- 高级楼层舒适景观双床房 (30㎡) / 4间
- 高级楼层豪华双床房 (40㎡) / 2间
- 通用房 (27㎡) / 5间
- 豪华四人房 (42㎡) / 1间

入住/15:00 退房/11:00

交通 ACCESS MAP



■乘坐电车前往时

●从东京站出发/约需①②15分钟

- ① (东京Metro丸之内线) →地铁银座站→东京Metro筑地站→步行约2分钟到达
- ② (JR山手线) →JR有乐町站、地铁有乐町站→东京Metro新富町站→步行约3分钟到达

■乘坐飞机前往时

●从羽田机场出发/约需①40分钟 ②45分钟

① (京急机场特快) →地铁东银座站→东京Metro东银座站→筑地站→步行约2分钟到达

② (东京单轨电车) →单轨电车滨松町站、JR滨松町站→JR有乐町站、地铁有乐町站→地铁新富町站→步行约3分钟到达

●从成田机场出发/约需①70分钟 ②90分钟

① (Skyliner) →京成上野 地铁上野站→筑地站→步行约2分钟到达

② (Skyliner) →京成日暮里站、JR日暮里站→JR有乐町站、地铁有乐町站→新富町站→步行约3分钟到达

■驾车前往时

●从首都高速都心环状线“新富町”出口行驶约5分钟到达。

·酒店专用停车场/1晚2000日元 ※先到先停 (不接受预约)。 ※限高2.0m、总宽1.95m、总长5.3m以内

※酒店停车场前的道路按照规定仅限3吨以下的车辆通行。

餐厅 RESTAURANT

餐厅“Tomoru” (最多可提供137个座位)

在被巨大窗户环绕的宽敞空间中，可以一览筑地川公园。早餐供应营养美味的自助餐品。是一家无论午餐或是晚餐，都可以轻松享用的餐厅。



交通 ACCESS MAP



■乘坐电车前往时

●从东京站出发/约需20分钟
(JR山手线) →JR秋叶原站→筑波特快线浅草站→步行约2分钟到达

■乘坐飞机前往时

●从成田国际机场出发/约需65分钟 (京成线(快速)、都营浅草线(快速)直达) →地铁浅草站→步行约10分钟到达

●从羽田机场出发/约需50分钟 (京滨急行(快特)、都营浅草线(快特)直达) →浅草站→步行约10分钟到达

■驾车前往时

●从首都高速1号线“入谷”出口行驶约7分钟到达

●从首都高速6号线“驹形”出口行驶约7分钟到达

●从首都高速1号线“上野”出口行驶约10分钟到达

·酒店专用停车场 (10辆) / 1晚2,000日元, 先到先停 (不接受预约), 限高1.55米。

■周边地区观光指南

- 浅草寺 (步行约5分钟)
- 浅草公会堂 (步行约5分钟)
- 浅草花屋敷 (步行约2分钟)
- 东京晴空塔 (到东京晴空塔线浅草站步行约10分钟, 再乘坐电车约3分钟)

京阪 名古屋酒店

爱知

从市营地铁樱通线“丸之内站”或“久屋大通站”步行约3分钟。
既可用于商务办公，也可用作观光或休闲娱乐的据点。

位于名古屋的中心“荣锦地区”，以“时尚精致的都市”为其设计灵感的酒店。

※所有照片仅供参考。



客房 GUEST ROOM



双床房



小型大床房

- 客房数/259间 (容纳人数: 632人)
- 大床房 (17.5㎡) / 134间
- 好莱坞双床房 (21㎡) / 11间
- 双床房 (21㎡) / 101间
- 高级双床房 (31㎡) / 12间
- 通用房 (31㎡) / 1间

入住/15: 00
退房/11: 00

餐厅 RESTAURANT

早餐厅 (最多可提供88个座位)



为您准备了可以品尝到“鳗鱼饭三吃风格的料理”、“鸡翅”、“菓子面”等名古屋美食的自助早餐。在咖啡时间，也可以作为联合办公空间使用。

交通 ACCESS MAP



■乘坐电车、飞机前往时

- 从中部国际机场出发/约需①35分钟 ②60分钟
- ① (名铁机场线) → 名铁名古屋站、地铁名古屋站 → 地铁丸之内站 步行约4分钟到达
- ② (机场大巴) → 地铁荣站 → 地铁久屋大通站 → 步行约2分钟到达

- 从县营名古屋机场出发/约需33分钟
- (机场巴士) → 地铁荣站 → 步行约13分钟到达

■驾车前往时

- 名古屋高速都心环状线“丸之内”出口行驶约5分钟到达

京阪 仙台酒店

宫城

面朝象征“杜都 (森林之都) 仙台”的光叶榉林荫道青叶通，是仙台观光的最佳据点。
也推荐作为前往东北各地的据点，用于商务目的。

JR“仙台站”步行8分钟 JR“青叶通站”步行2分钟

※所有照片仅供参考。



客房 GUEST ROOM



双床房



小型大床房

- 客房数/201间 (容纳人数: 474人)
- 小型大床房 (17.4~18.5㎡) / 50间
- 大床房 (17.5~18.5㎡) / 53间
- 双床房 (24.3~26.3㎡) / 97间
- 通用房 (29㎡) / 1间

入住/15: 00
退房/11: 00

餐厅 RESTAURANT

早餐厅 (最多可提供93个座位)



精心准备的自助早餐提供东北特色乡土菜肴“竹叶鱼板”和“白石温面”。请在阳光照射的温暖空间中，享用令人神清气爽的早餐。

交通 ACCESS MAP



■乘坐电车、飞机前往时

- 从仙台机场出发/约需①38分钟 ②58分钟
- ① (仙台机场Access线) → JR仙台站 → 步行约8分钟到达
- ② (机场大巴) → JR仙台站 → 步行约8分钟到达
- ※从JR青叶通站步行约2分钟到达。

■驾车前往时

- 从东北自动车道“仙台宫城IC”行驶约15分钟到达

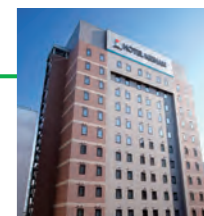
京阪 札幌酒店

北海道

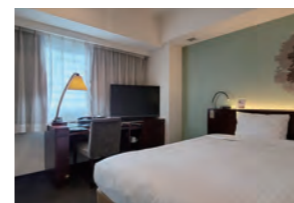
靠近车站，是观光的最佳据点。住客专用的大浴场提供冰淇淋供您浴后享用。
还为您准备了可以看到电车的列车景观房。

JR“札幌站”步行4分钟

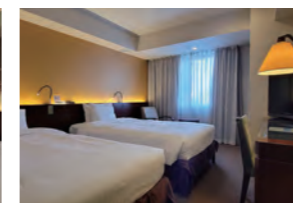
※所有照片仅供参考。



客房 GUEST ROOM



单床房



双床房

- 客房数/200间 (容纳人数: 418人)
- 单床/小型大床房 (15㎡) / 36间
- 大床房 (16㎡) / 28间
- 小型双床房 (16㎡) / 62间
- 高级大床房 (18㎡) / 10间
- 休闲双床房 (18㎡) / 22间
- 标准双床/三床房 (22㎡) / 26间
- 高级双床/三床房 (26㎡) / 10间
- 通用房 (29㎡) / 1间
- 豪华房 (36㎡) / 1间
- 连通房 (双房) (26㎡+16㎡) / 4间

入住/15: 00
退房/11: 00

餐厅 RESTAURANT

餐厅“PIEDMONTE” (最多可提供59个座位)



我们怀着“为顾客提供愉悦早餐”的想法，准备了北海道产的美味米饭、烤鱼、拌菜等自助早餐餐品，请尽情享受。

交通 ACCESS MAP



■乘坐电车、飞机前往时

- 从新千岁机场出发/约需40分钟
- (JR快速Airport号) → JR札幌站 → 步行约4分钟到达

■驾车前往时

- 从札幌自动车道“札幌北”出口行驶约10分钟到达
- 酒店专用停车场 (20辆) / 1晚1500日元。
- 先到先停 (不接受预约)，普通车辆限高1.55米，高车车辆限高2.00米。满位时将请您使用附近的停车场。

■周边地区观光指南

- 北海道大学 (步行约5分钟) ●北海道厅 (步行约5分钟) ●道厅旧本厅舍 (步行约5分钟)
- JR塔 (T38) (步行约10分钟) ●钟楼 (步行约15分钟)

京福 福井站前酒店

福井

从JR福井站步行约1分钟即可到达,是一家交通便利的商务酒店。

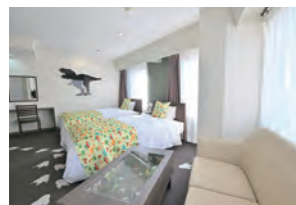
前往东京、大阪、名古屋、小松机场方向的高速巴士枢纽站以及便于观光旅游的越前铁道都近在眼前。
[2018年开业]



※所有照片仅供参考。

客房 GUEST ROOM

客房类型多样,无论您是独自一人还是与家人共同住宿,都可以根据需要自由选择。



高级双床房



中等单床房

■客房数/74间(容纳人数:105人)

【全客房禁烟】

- 中等单床房 (11㎡) /45间
- 中等小型大床房 (11㎡) /16间
- 中等大床房 (13㎡) /5间
- 中等双床房 (17㎡) /4间
- 高级双床房 (22㎡) /2间
- 通用双床房 (21㎡) /1间
- 日式房 (19㎡) /1间

入住/15:00

退房/10:00

餐厅 RESTAURANT

CHEZ SAKAI

(最多可提供40个座位)



提供早餐、午餐、晚餐及咖啡点心等法国和日本料理,可以欣赏城市风景。

交通 ACCESS MAP



■乘坐电车前往时

- 从东京站出发/约需3小时 (北陆新干线) → JR福井站 → 步行约1分钟
- 从大阪站出发/约需1小时50分钟 (JR东海道本线、北陆新干线) → JR敦贺站 → JR福井站 → 步行约1分钟
- 从名古屋站出发/约需2小时 (JR东海道本线、北陆新干线) → JR敦贺站 → JR福井站 → 步行约1分钟

■乘坐飞机前往时

- 从小松机场出发/约需60分钟 (机场巴士) → 福井站东口巴士下车处 → 步行约1分钟到达

■驾车前往时

- 从北陆自动车道“福井IC”行驶约10分钟到达 · 酒店专用停车场 (18辆) /1晚1,000日元,先到先停 (不接受预约),满位时将请您使用附近的停车场。

■周边地区观光指南

- 福井县立恐竜博物馆 (乘坐电车和巴士约80分钟) ●永平寺 (乘坐特急巴士约30分钟) ●一乘谷朝仓氏遗迹 (乘坐巴士约30分钟)
- 东寻坊 (乘坐电车和巴士约60分钟) ●越前松岛水族馆 (乘坐电车和巴士约60分钟) ●丸冈城 (乘坐巴士约40分钟)

邮编910-0859 福井县福井市日之出1-18-1
TEL.0776-24-8800



酒店

HOTEL

铁路和巴士

RAILWAY / BUS

休闲娱乐

LEISURE

流通

DISTRIBUTION

酒店

HOTEL

铁路和巴士

RAILWAY / BUS

休闲娱乐

LEISURE

流通

DISTRIBUTION

我们构建了由京阪本线、鸭东线、中之岛线、交野线、宇治线、京津线、石山坂本线和钢索线组成的铁路网络，总运营里程达91.1公里。京阪电车作为连接大阪和京都这两大城市的上下班、上下学交通工具，以及前往京都和琵琶湖的旅游交通方式，被广大客户所使用。



8000系



3000系



13000系

■ Premium Car



往返于大阪与京都之间，特急及快速急行车次所加挂的指定席特别列车，采用8000系与3000系车型，以满足“宁愿花钱也要确保有座位”以及“想在高级的车内环境中悠闲出行”等客户的需求。

- 费用：普通票价+400日元~500日元（根据路段而异）
- 服务：专属乘务员，免费Wi-Fi，可调式座椅，所有座位均有充电插座，所有座位均配有电源插座和桌板，可放置大件行李的行李摆放区等
※部分列车的某些路段没有乘务员。

■ 沿线指南



大阪地区：以丰臣秀吉渊源颇深，花繁树茂的“大阪城”为中心，大阪地区有许多令人流连忘返的景点。例如全球最大的水族馆“海游馆”，里面有非常受欢迎的巨大鲸鲨，还有能带给游人顶级震撼和兴奋的主题公园“日本环球影城”等。



枚方地区：首推孩子和大人能感受到乐趣的“Hirakata Park”。夏天可以游泳，秋天到春天可以观赏彩灯，冬天则可以滑冰，无论什么季节去都很有意思。此外还有“星之秋千”等观光景点。“星之秋千”是日本国内最大规模的吊桥，秋天可以欣赏红叶美景。



伏见、宇治地区：京都的伏见自古以来就盛行酿酒。除酒窖之外，还有伏见稻荷大社和日本的国宝——石清水八幡宫等著名观光景点。宇治是平安文化和茶之城。这里有平等院和宇治上神社等世界遗产，还有与茶有关的有趣设施。



祇园、东山地区：以八坂神社和清水寺为代表，还有产宁坂、二宁坂等具有京都特色的街道景观，是京都市内首屈一指的人气地区。



琵琶湖地区：琵琶湖是日本最大最古老的湖泊。其所在的滋贺县自古以来就作为水陆交通要道而繁荣，境内有日吉大社、三井寺、石山寺等许多历史悠久的神社和寺庙，还有琵琶湖游览船等多种娱乐观光设施。

■ 石清水八幡宫参道缆车



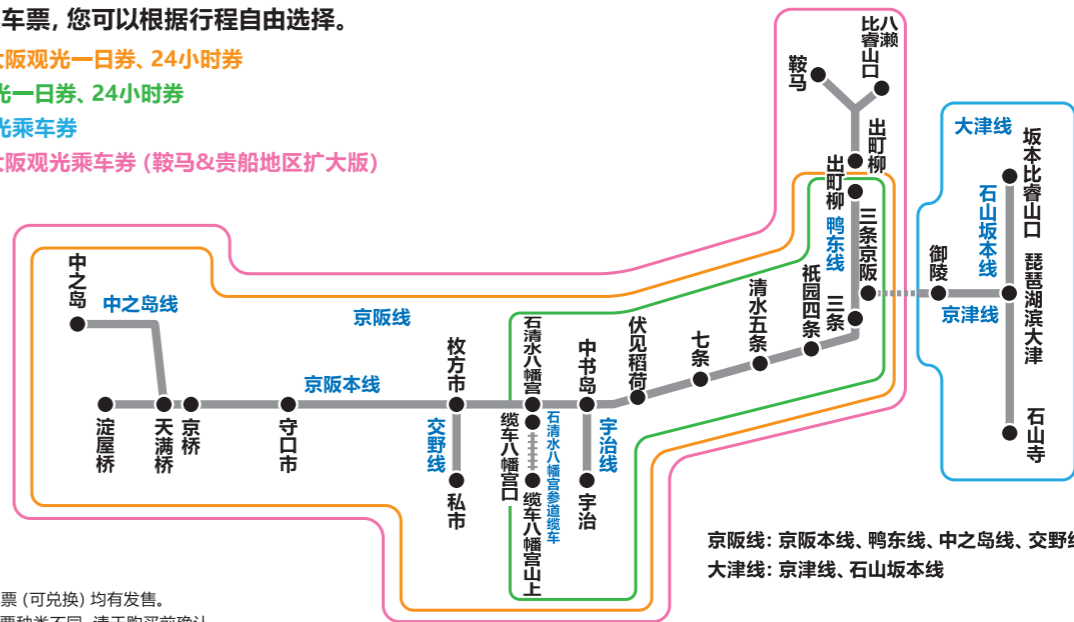
通往石清水八幡宫的缆车，可乘坐它前去参拜。车辆外观和内饰在2019年进行了重新设计。成对的两辆缆车被比作石清水八幡宫的“阿吽之鸽”（据说是神明的使者），其车辆分别以“太阳使者（=茜）”和“月亮使者（=金）”的形象进行了设计。

●所需时间：单程约3分钟

■ 优惠车票

共有四种优惠车票，您可以根据行程自由选择。

- 京都、大阪观光一日券、24小时券
- 京都观光一日券、24小时券
- 大津观光乘车券
- 京都、大阪观光乘车券（鞍马&贵船地区扩大版）



※电子车票和磁质车票（可兑换）均有发售。各售票处出售的车票种类不同，请购买前确认。

◎ 京都、大阪观光一日券、24小时券

一天内可自由乘坐京阪线所有线路和石清水八幡宫参道缆车，无次数限制。非常适合大阪和京都之间当天来回的出行。

- 发售时间 电子车票：全年
- 使用期限 购票日起3个月内的任意1天
- 售 价 一日券：1,650日元
24小时券：1,850日元
- 有效路段 京阪线所有线路、石清水八幡宫参道缆车【可自由上下车】※不包括大津线。

◎ 大津观光乘车券

一天内可自由乘坐大津线（京津线和石山坂本线）所有线路，无次数限制。您可以通过此券饱览琵琶湖和大津的名胜古迹。

- 发售时间 2026年4月1日~2027年3月31日
- 兑换期限 通用期内，自购买之日起3个月内可任选1天使用
- 使用期限 2026年4月1日~2027年4月30日
- 售 价 800日元
- 有效路段 京阪电车大津线所有线路【可自由上下车】（御陵站~琵琶湖滨大津站、石山寺站~坂本比睿山口站）※无法用此券乘坐京都市营地铁。※不发售电子车票

※乘坐京阪电车的“Premium Car”和“Liner”时须追加付费。 ※1张车票仅限1名乘车。 ※商品内容和发售地点等可能临时变更。

◎ 京都观光一日券、24小时券

一天内可自由乘坐京阪电车京都地区的线路（石清水八幡宫站~出町柳站、宇治线、石清水八幡宫参道缆车），无次数限制。非常适合在京都旅游观光的人士。

- 发售时间 电子车票：全年
- 使用期限 购票日起3个月内的任意1天
- 售 价 一日券：1,100日元；24小时券：1,300日元
- 有效路段 石清水八幡宫站~出町柳站、宇治线、石清水八幡宫参道缆车【可自由上下车】。※不包括大津线。

◎ 京都、大阪观光乘车券（鞍马&贵船地区扩大版）

可从大阪前往京都和鞍马、贵船、八濑地区。一天内可自由乘坐京阪电车和睿山电车，无次数限制。

- 发售时间 电子车票：2026年4月1日~2027年3月31日
- 使用期限 电子车票：2026年4月1日~2027年4月30日 购票日起3个月内的任意1天（需在有效期内）
- 售 价 2,100日元
- 有效路段 京阪电车：京阪线所有线路、石清水八幡宫参道缆车【可自由上下车】※不包括大津线。睿山电车：所有线路【可自由上下车】※睿山电车线路图请参第25页。

●车票详细信息请查阅以下页面

<https://www.keihan.co.jp/travel/cn/trains/passes-for-visitors-to-japan/>



QR Translator
English
繁體中文
简体中文
한국어

■ 包租电车

乘坐路段（单程3路段以上） 票价×100人（额定载客数）×车厢节数
※包租票价计算示例。
<乘坐4节车厢的电车从出町柳站到宇治站（单程）时>
460日元（路段票价）×100人（额定载客数）×4节=合计184,000日元

大津线包租列车的计算方法 3路段票价×车辆额定载客数
·800系
380日元×386人（额定载客数）=146,680日元
仅限在四官站和琵琶湖滨大津站之间运行
·600形·700形车辆
380日元×190人（额定载客数）=72,200日元
运行路段：石山寺站~坂本比睿山口站
四官站~琵琶湖滨大津站

※除上述费用外，另需支付与包租列车运行相关的费用。

■ 团体折扣

乘坐人数	可免票	学校团体		普通团体
		初中	其他	
25人~99人	1人	7折	8折	9折
100人~149人	2人	6折	7折	8折
150人~199人	3人			
200人~249人	4人			
250人~299人	5人	5折	6折	7折
300人~349人	6人			
350人起每50人	+1人			

以京都洛北的大门——出町柳为起点，乘坐展望列车“KIRARA”可前往鞍马和贵船，乘坐“HIEI”可前往位于比睿山麓的八濑。



观光列车“HIEI”



展望列车“KIRARA”



新推出的观光列车“舞”

优惠车票

一天内可自由乘坐睿山电车，无次数限制

睿山电车一日乘车票“Ee Kippu”

[睿山电车] 所有线路自由上下车
 售价/成人1,200日元 儿童600日元
 发售地点/出町柳站、修学院站、鞍马站 (9:40~16:30)

前往鞍马和贵船的优惠车票

“地铁&睿电 鞍马、贵船当天往返票”

[京阪电车] 三条~出町柳之间自由上下车
 [睿山电车] 所有线路自由上下车
 [地铁] 所有线路自由上下车
 售价/成人2,100日元
 发售地点/出町柳站、京都市交通局的市巴士和地铁问询处、定期票发售处、京都市综合观光问询处“京都导航”

前往比睿山的优惠车票

“比睿山当天往返票”

[睿山电车] 出町柳~八濑比睿山口一天自由上下车
 [睿山缆车、索道] 一天自由上下车
 [江若交通、京阪巴士、京都巴士] 比睿山内穿梭巴士一天自由上下车
 [比睿山延历寺] 东塔、西塔、横川巡礼
 售价/成人3,100日元 儿童1,600日元
 发售时间/2026年3月20日~12月6日

“京都洛北: 森与水之票”

[睿山电车] 所有线路自由上下车
 [京都巴士] 今出川以北(鞍马温泉和小出石以北，且不包括银阁寺道~比睿山顶) 自由上下车
 售价/成人1,800日元
 发售地点/出町柳站、修学院站、鞍马站 (9:40~16:30)

“比睿山通票”

[睿山电车] 出町柳~八濑比睿山口一天自由上下车
 [睿山缆车、索道] 一天自由上下车
 [江若交通、京阪巴士、京都巴士] 比睿山内穿梭巴士一天自由上下车
 [坂本缆车] 缆车延历寺~缆车坂本一天自由上下车
 [江若交通] 缆车坂本~比睿山坂本一天自由上下车
 [比睿山延历寺] 东塔、西塔、横川巡礼
 售价/成人3,500日元 儿童1,800日元
 发售时间/2026年3月20日~12月6日

团体乘车、包租电车

团体费用

	25人~99人	100人~299人	300人以上
普通团体	9折	8折	8折
学校团体	8折	7折	7折

※学校团体折扣仅在在学校等的教职工领队时适用。仅由幼儿、儿童和学生组成的团体作普通团体处理。
 ※根据团体成员的人数，部分成员可以免票。
 具体人数如下所示。
 25人~49人: 1人, 50人~99人: 2人,
 100人~149人: 3人, 150人~199人: 4人

可以包下睿山电车，用于举办各种活动。运行时间将根据客户的需求协商决定。

【过往使用示例】

- 宴会、欢迎会、送别会(餐饮由客户自行准备)
- 音乐演奏会
- 影视剧等的拍摄

包租票价的计算方式如下所示。

所乘坐路段的成人普通票价合计×车辆额定载客数+车辆停留费等

【包租票价计算示例】

乘坐1节车厢的电车在出町柳站和八濑比睿山口站之间往返一次时
 (成人单程普通票价280日元×2) ×车辆额定载客数87人=48,720日元

※包租注意事项请查阅官网。

包租列车运行700系(1节车厢)或800系(2节车厢)车辆。

【700系车辆】



车辆额定载客数为87人
(其中额定座位数为37人)

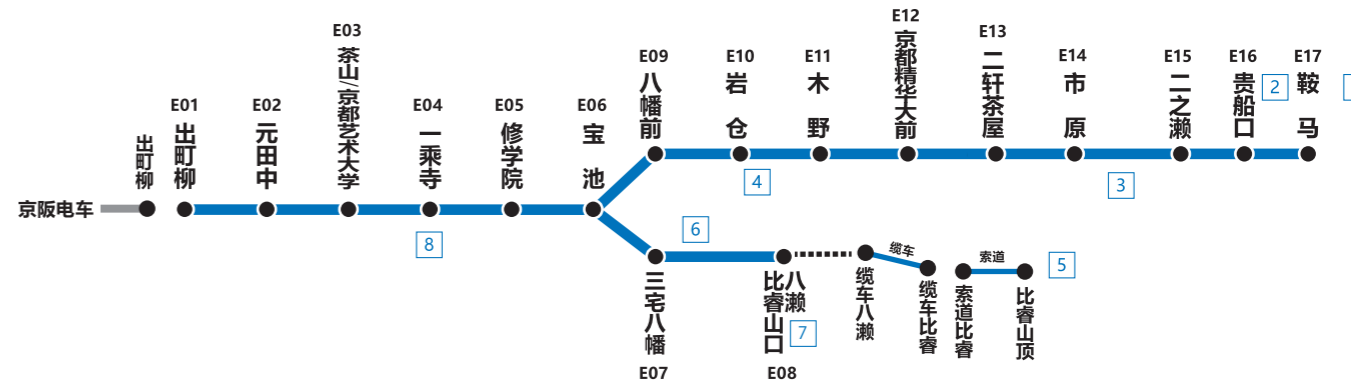
【800系车辆】



车辆额定载客数为216人
(其中额定座位数为88人~90人)

申请和咨询 申请的受理时间为包租日的三个月至两周前。铁道部运输课(运输窗口) TEL 075-781-5121 (9:00~17:00)

线路介绍



1 鞍马寺

作为自然之气汇聚的场所，这所寺庙迎来了众多游客的到访。您可以在清新的空气中感受身心的治愈。此外，天狗与牛若丸(源义经)的传说以及该寺和与谢野晶子之间的渊源也十分有名。



■交通 在“鞍马”站下车后，到仁王门步行约3分钟，到正殿步行30分钟(或乘坐缆车2分钟加步行10分钟)

2 贵船神社

作为掌管水的神明而深受人们的信奉，同时也因为是绘马的发祥地而广为人知。夏天有水节和七夕节，秋天则有美丽的红叶和梦幻般的彩灯，无一不让人到访的人们大饱眼福。



■交通 在“贵船口”站下车后，换乘京都巴士约乘坐5分钟(步行约30分钟)

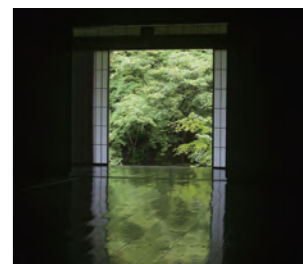
3 枫叶隧道

市原站和二之濑站之间的一段长约250米的铁道，因其两旁种满了枫树，被称为“枫叶隧道”。您可以透过车窗欣赏到美丽的红叶。



4 实相院门迹

原天台宗寺门派的门迹寺院，内有两座庭院，并藏有狩野派的“袄绘”作品以及大量与天皇一族颇有渊源的宝物。寺内全年皆可欣赏到美丽的景观：春天有“石庭与樱花”，初夏可看到倒映在地板上的“地绿”，秋天则为“地枫”。



■交通 在“岩仓”站下车后，步行约20分钟

5 世界遗产 比睿山延历寺

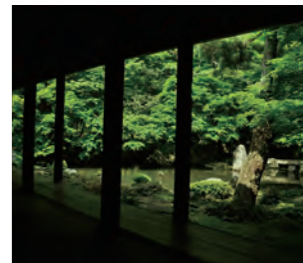
传教大师最澄开创的天台宗的总本山。因为日本佛教史上著名的僧人大多年轻时都在比睿山上修行，所以它也被称为日本佛教的母山。



■交通 在“八濑比睿山口”站下车后，乘坐缆车或索道前往“比睿山顶”，再乘坐穿梭巴士前往延历寺各地区

6 莲华寺

归命山莲华寺是沿大原街道而建的寺院。寺内有名为莲华寺形的石灯笼，其上有倾斜幅度极大的六角形斗笠。池泉观景式的庭园据说是出自石川丈山之手。园中放置了鹤形和龟形石，初夏有青枫，秋天则可赏艳丽的红叶。



■交通 “三宅八幡”站下车后，步行约10分钟

7 琉璃光院

院内四处种有枫树，多达几百棵。枫叶染红时，色彩鲜艳的枫叶和绝美的“琉璃之庭”交相辉映，展现出如美术明信片般动人的风光。



■交通 在睿电“八濑比睿山口”站下车向南步行约5分钟

8 诗仙堂

因有挂着狩野探幽所画的“中国三十六诗仙像”的诗仙之间，故被称为诗仙堂。这里的唐式庭园也是代表性的名园，雨天前来也别有情趣，是一座深受人们喜爱的寺庙。



■交通 在“一乘寺”站下车后，步行15分钟

岚电 (京福电车) RANDEN

直通拥有众多世界文化遗产寺院的京都洛西地区的风景区。
有连接东面四条大宫和西面岚山的全程24分钟的岚山本线，以及把著名神社寺庙的名称作为站名的北野线。



新型列车“KYOTRAM MOBO1形”



樱花隧道 (鸣泷站~宇多野站路段)



和服森林 (岚山站内)

优惠车票

去映画村时可以选择该车票

◎岚电和映画村套票

由映画村门票和岚电一日通票组合而成的套票。
售价/成人3,200日元 儿童1,770日元
发售站/四条大宫、帷子之辻、岚山、北野白梅町

非常适合用于京都市内观光

◎京都地铁、岚电一天通票

只需此票在手，就可一天内自由乘坐岚电（岚山本线、北野线）和京都市营地铁（乌丸线、东西线），无次数限制。轻松前往京都的东南西北各个方向，非常适合在京都市内旅游观光时使用。

售价/1,300日元 (仅成人)
发售站/四条大宫、帷子之辻、岚山、北野白梅町

方便前往天龙寺和仁和寺等京都观光景点

◎岚电1日通票

可在1天内无限次搭乘岚电铁道（岚山本线、北野线），是游览岚电沿线神社寺庙等景点的理想选择。

售价/成人700日元、儿童350日元
发售站/四条大宫、帷子之辻、岚山、北野白梅町

票价

◎普通票价 (单程) ※所有线路统一。

成人	250日元
儿童	120日元

◎团体折扣

25人~99人	9折
100人~299人	8折
300人以上	7折

团体旅游商品 [岚电 包租电车]

名称:【岚电 包租电车 (1辆)】

有效路段: ①四条大宫 (起点) → 岚山 (终点)

②岚山 (起点) → 四条大宫 (终点)

※包租1辆 25,000日元。

(包租1辆时, 最多可入座35人/搭乘90人)

※乘车票价 130日元 (单程) × 人数。

※岚山站内免费停靠30分钟

销售时间: 全年 ※4月/11月/12月需咨询。

商品内容: 包租1辆岚电

其他可选项目: 高级车辆 (※需追加付费。)

车辆坐席和车内广告可提供客户订制



线路介绍



岚山本线

连接四条大宫和京都人气观光景区“岚山”的线路。
途经京都唯一的路面段，沿线有许多从古至今的名胜古迹。

岚山、嵯峨野

有渡月桥、竹林道和多处有名的寺院，四季风光秀丽，深受人们喜爱。许多来自日本各地和国外的游客都慕名前来。

A13 在岚山站下车后步行片刻



天龙寺

足利尊氏为了祭奠后醍醐天皇而创建。寺内有众多看点，包括由开山的梦窗疏石所建造的史迹特别名胜“曹源池庭园”等。

A13 在岚山站下车后步行片刻



车折神社

以平安时代后期的儒学家清原赖业为祭神。极受欢迎的能量景点“清之社”和神社内的艺能神社还有许多艺人到访。

A10 在车折神社站下车后步行片刻



鹿王院

足利义满为求延年益寿而创建了觉雄山宝幢寺。据说将鹿王院作为开山塔进行建造时出现了野鹿群，故得此名。宝幢寺因应仁之乱而被烧毁，但鹿王院得到重建，昔日风貌留存至今。此外还有深受人们喜爱的美丽枫叶

A11 从鹿王院站下车步行约4分钟



大秦映画村

位于日本电影的故乡“大秦”，是一座以电影为主题的主题公园。您可以在这里观看古装历史剧的拍摄场面，并通过外景布置、各类活动和游乐设施体验古装历史剧中的世界！此外，忍者表演和卡通角色表演也很受欢迎。

A7 从大秦广龙寺站下车步行约5分钟
B1 从摄影所前步行约2分钟 (摄影所口)



二条城

这是作为德川幕府的据点而建造的平城。之后进行了大规模修缮。国宝二之丸御殿和大手门以及城角箭楼、本丸御殿等都是重要文化遗产。二之丸庭园是日本的特别名胜。

A1 从四条大宫站下车步行或乘坐巴士
A5 从岚电天神川站乘坐地铁东西线，在二条城站下车



北野线

沿线散布着众多位列世界文化遗产的古寺，以及平安王朝时代至室町时代的古刹名刹。
可在“帷子之辻站”换乘岚山本线。

仁和寺

这是一座旧御室御所的门迹寺院，光孝天皇曾祈愿建造，后由宇多天皇创建。看点众多的寺内，精巧唯美的御殿，以及晚开的“御室樱”都十分有名。

B5 从御堂仁和寺站下车步行约3分钟



妙心寺

花园法王将自己的离宫改为禅寺，并命关山慧玄为开山，妙心寺自此诞生。广阔的寺内有46处塔头 (意为小寺)。法堂的天板上有狩野探幽所画的云龙图。

B6 从妙心寺站下车步行约3分钟



龙安寺

创建人是细川胜元。由十五块石头和白砂构成的石庭极其有名。据说由水户光圀捐赠的“知足之蹲踞”和红叶季节的镜容池也十分受欢迎。

B7 从龙安寺站下车步行约7分钟



等持院

由足利尊氏创建，是足利将军家族的普贤寺，安放历代将军的木雕像。两座庭园据说由梦窗疏石所造，其内有芙蓉池和心字池。庭园与庭园之间建有尊氏之墓——宝篋印塔。

B8 从等持院·立命馆大学站下车步行约5分钟



北野天满宫

这是供奉学问之神——菅原道真的全国天满宫的总本社。作为京都屈指可数的风景名胜地而闻名，春秋两季分别向公众开放梅苑和枫苑。每月25日的缘日会有许多人前去参拜，场面十分热闹。

B9 从北野白梅町站下车步行约5分钟



金阁寺 (鹿苑寺)

相国寺的塔头寺院，因其舍利殿的金阁非常有名，故被称为“金阁寺”。足利义满死后，以梦窗国师为开山，金阁寺从山庄变成了寺院。

B9 从北野白梅町站下车步行约15分钟



岚电是京福电车的昵称。

岚山线于1910年 (明治43年) 以“岚山电车轨道”之名开业，被人们称为“岚电”。之后，它作为京都唯一的路面电车，伴随着京都的历史变迁行至今日。

OKOSHI巴士 (京都定期观光巴士) KYOTO SIGHTSEEING "OKOSHI" BUS

京都的观光景点分布范围很广，不熟悉的人，光是在景点间移动就会感到非常吃力。如果您想在有限的时间内高效游览，那么建议您乘坐OKOSHI巴士。除巡游人气景点的经典路线外，还有配合季节和活动运行的限时路线等，种类丰富多样。巴士从JR京都站出发，可以当天直接乘坐，费用中已包括“巴士费、门票、餐饮费”等，助您开展高效率的观光旅游。单独一人时也可以乘坐。



OKOSHI巴士的魅力和优惠

可以单独一人乘坐! 可以当天直接乘坐! 但优先预约的人士。

价格优惠!

费用中包括巴士费、门票和餐饮费(含餐的路线)等。

轻松方便!

路上的时间也可以坐着欣赏窗外的美景。

乐趣满满!

推出各种特别行程，参观平时不对外开放的寺庙；傍晚仅供私人参观的夜间点灯或舞伎表演等。

京都观光经典路线

截至2026年2月

经典名胜巡游 (AW) 京都三大名胜 ~金阁寺、银阁寺、清水寺~

费用	成人 6,900日元 儿童 3,450日元
出发地点	JR京都站乌丸口
发车时间	10:00
所需时间	约5小时

※请在清水寺附近自行车亭午餐。

金阁寺	银阁寺
清水寺	



清水寺

京都一日 (BF) 天龙寺、竹林岚山、金阁寺和伏见稻荷大社

费用	成人 6,900日元 儿童 3,530日元
出发地点	JR京都站乌丸口
发车时间	9:50
所需时间	约6.5小时

天龙寺、竹林和岚山散步
金阁寺 伏见稻荷大社



伏见稻荷大社

岚山一日深度游 (SW) 小火车和保津川泛舟

乘客多时可能增加9:30发车的班次。

费用	成人 13,000日元 儿童 8,100日元
出发地点	JR京都站乌丸口
发车时间	9:00
所需时间	约7小时

小火车	保津川泛舟
-----	-------

小火车停运时，本路线也将暂停。因河流涨水等导致本路线出发时保津川泛舟停航，我们将中止本项活动，并对本路线的部分内容进行调整。

岚山散步 自由散步约120分钟
※午餐请您自行在岚山附近享用。
★附送岚山观光优惠券



游览小火车

傍晚舞伎表演 (GW) 鹰峰松山庭园、眺望夜景

费用	成人 11,300日元 儿童 9,650日元
出发地点	JR京都站乌丸口
发车时间	17:30 17:40 (仅限4月)
所需时间	约3.5小时

松山庭园、怀石风京料理、舞伎表演

在餐会上观赏舞伎的表演并与舞伎拍照留念。舞伎还会赠送千札(姓名贴纸)。

眺望夜景《东山山顶》

根据天气和交通状况等，“眺望夜景”可能改为市内兜风。



舞伎

乘车处指南

JR京都站 ●乌丸口



※有关运行日期等详细信息，请参阅京阪巴士官网。

自2027年2月起



※现行官网预计于2026年7月改版更新。自2027年2月起，请扫描左侧二维码，点击“OKOSHI巴士(京都定期观光巴士)”进行查询。

SKYBUS KYOTO

Kyoto view from the top

运行公司/明星观光巴士



※照片仅供参考。



套餐包含多种语种，并且以有趣的方式向您介绍精彩看点!!

京都天空巴士 预告篇!

京都天空巴士将推出配合季节和活动的路线! 内容决定后会随时通过网站等进行通知。

限时巴士兜风

计划在4月~9月左右运行

※根据巴士运行公司的判断，可能会因妨碍安全运行的风雨、气温及其他恶劣天气而休业或中止运行。※因活动、交通管制等原因，路线和所需时间可能更改或停运。※雨天运行时将提供雨衣。

京都天空巴士 周游兜风 (W2)



行程示意图

约用1个小时环游市内一周。您可透过车窗欣赏京都美景。

费用	成人 2,300日元 儿童 1,150日元
出发地点	JR京都站乌丸口
发车时间	9:30 11:30 14:00 16:00
运行期间	请参考官方网站的详细内容。 ※发车时间因不同日期而异。
所需时间	约1小时

◎运行路线 (均在车上观赏)

- JR京都站乌丸口
- 西本愿寺
- 二条城
- 冷泉家
- 京都御苑
- 贺茂大桥(大文字)
- 琵琶湖疏水
- 平安神宫大鸟居
- 青莲院
- 知恩院三门
- 八坂神社
- 京都南座
- Nidec Kyoto Tower等
- JR京都站乌丸口

※可在抵园巴士站下车。



“关西机场利木津巴士”，助您轻松往返于关西国际机场和京都站之间。

时刻表等详细信息等查阅官网 (<https://www.keihanbus.jp/limousine/kix/>)。

<费用(例如:关西国际机场 ↔ 京都站八条口)> 单程:成人2,800日元 儿童1,400日元
往返:(从去程起14天内)成人5,100日元 (当天往返) 4,100日元



包租巴士 CHARTERED BUS

京阪巴士

主要地区 京都府、大阪府、滋贺县
巴士数量 5辆大型

不但为您提供真诚的服务，还有舒适的座位、电视机、DVD、卡拉OK、冰箱等多种设备。



京阪京都交通

主要地区 京都府所有地区、大阪府部分地区、兵库县丹波篠山市

巴士数量 6辆大型、1辆小型

还可为您制定使用包租巴士时的旅行行程，并安排住宿、餐饮等服务。欢迎您配合不同目的使用。

江若巴士

主要地区 滋贺县所有地区、福井县和京都府的部分地区

巴士数量 9辆大型、2辆中型

车身饰有滋贺县县鸟“小鸕鷀”图案的观光巴士，为旅客提供优质的服务。全体工作人员诚挚期待您的乘坐。



京福巴士集团

主要地区 福井县、石川县

巴士数量 京福巴士 16辆大型、2辆中型、2辆小型
福井交通 10辆大型、5辆中型、3辆小型
KEIKAN交通 4辆大型、6辆中型、5辆小型

从“大型包租巴士”到“接送专用巴士”，京福巴士集团提供种类丰富的巴士，为顾客之舒适之旅提供支援。



京都巴士

主要地区 以京都市为中心的近郊町村

巴士数量 5辆大型、6辆中型、6辆小型

无论是游览京都名胜，出远门旅游，还是学校活动、休闲娱乐或团体旅游，您都可以使用我们的巴士。



京都京阪巴士

主要地区 京都府和大阪府枚方市

巴士数量 8辆大型、2辆中型、6辆其他型(小型等)

巴士采用“五衣唐衣裳”为设计元素，被大家亲切地称为“URARA”。您可以根据需要，自由选择大型、中型或小型巴士。



睿山缆车、索道

EIZAN CABLE CAR AND ROPEWAY

连接缆车八濑站和缆车比睿站之间的1.3公里路程，运行时间为9分钟，高低落差561米，居日本首位。穿过如画般的红枫隧道，可透过车窗眺望京都的市区风光。乘坐索道到达比睿山顶站约需3分钟。

额定载客量：睿山缆车100人，睿山索道30人
※1月初旬至3月中旬有冬季停运期。



■ 费用

	缆车 (缆车八濑站~缆车比睿站)		索道 (索道比睿站~比睿山顶站)	
	单程	往返	单程	往返
成人	600日元	1,200日元	400日元	800日元
儿童	300日元	600日元	200日元	400日元

■ 团体折扣

	缆车 (缆车八濑站~缆车比睿站)	索道 (索道比睿站~比睿山顶站)
25人~99人	普通：9折，学生：8折	
100人~299人	普通：8折，学生：7折	

团体可免费：25~49人/1人，50~99人/2人，100~149人/3人 每增加50人可多免1人
※团体乘坐时需提前预订。※100人以上乘坐时请事先咨询。

坂本缆车

SAKAMOTO CABLE CAR

营运距离约2,025米，为日本最长。连接缆车坂本站和缆车延历寺站，全程约11分钟。可将琵琶湖的美景尽收眼底，别有一番情趣。额定载客量：141人



■ 费用

	单程	往返
成人	960日元	1,830日元
儿童	480日元	920日元

■ 团体折扣

人数	普通团体	学校团体		
		初中	高中	其他学校
5人以上	修学旅行学生折扣	75折	85折	—
8人以上	9折	75折	85折	9折
25人以上	85折	7折	8折	8折
100人以上	8折	6折	7折	7折
300人以上	7折	5折	6折	6折

团体可免费：25~99人免1人，100人以上每增加50人可多免1人

比睿山自驾公路

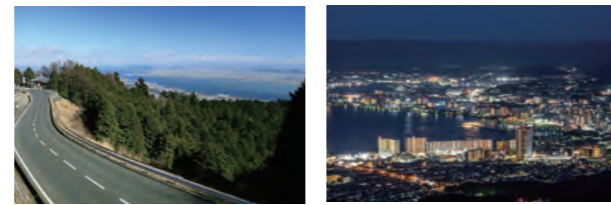
HIEIZAN DRIVEWAY

约8.1公里的收费公路，连接滋贺县大津市的田之谷峠和比睿山顶。公路沿比睿山的山腰而行，途中从“梦见丘”可以观赏到琵琶湖的南湖区域，从登仙台停车场可以观赏到京都市的美丽景色。山腰上有世界文化遗产比睿山延历寺 [东塔]，山顶上有花园美术馆比睿。

■ 费用

通行区间 (从田之谷峠收费站出发)	轻型~普通车辆	二轮车	小型巴士	大型车
至梦见丘、酒店前的往返行程	860日元	580日元	2,100日元	3,400日元
至延历寺 (东塔)、比睿山顶的往返行程	1,700日元	1,160日元	4,200日元	6,800日元
至延历寺 (西塔、横川) 的往返行程	3,270日元	2,260日元	8,100日元	13,050日元
延历寺 (东塔、西塔、横川) → 仰木收费站	2,430日元	1,680日元	6,000日元	9,650日元
延历寺 (西塔、横川) → 延历寺 (东塔) → 仰木收费站	2,430日元	1,680日元	6,000日元	9,650日元

※各停车场可免费使用



花园美术馆比睿

GARDEN MUSEUM HIEI

位于海拔840米的山上，再现了莫奈、雷诺阿和梵高等人所憧憬的自然风光。印象派大师们的唯美画作被盛开的花朵所环绕。如歌唱大自然般描绘出的色彩将神奇地治愈我们的心灵。请在可眺望琵琶湖和京都的庭园中，感受惬意舒适的时光吧。

营业时间：(正常营业日) 10:00~17:30 (17:00后停止入园)
(秋季营业日) [11/1~12/6] 10:00~17:00 (16:30后停止入园)
固定休息日：4/28和每个周三 (有例外) ※12月初旬至4月上旬有冬季闭园期。



■ 费用

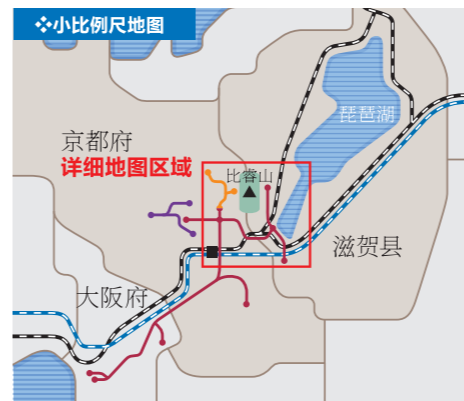
	4/18~11/23	其他时间
成人 (初中生以上)	1,200日元	600日元
儿童 (小学生)	600日元	300日元

■ 团体费用

	成人	小学生	4/18~11/23	其他时间
20人以上	成人	540日元	1,080日元	540日元
	小学生	270日元	540日元	270日元
100人以上	成人	480日元	960日元	480日元
	小学生	240日元	480日元	240日元

比睿山、琵琶湖

详细地图



◆ 地图标识说明

- 比睿山延历寺 东塔：根本中堂、大讲堂、阿弥陀堂、法华总持院东塔、延历寺会馆
- 比睿山延历寺 西塔：讲堂、释道堂
- 比睿山延历寺 横川：横川中堂、元三大师堂 (四季讲堂)
- 比睿山延历寺：散布在三个区域中的约100座塔院的统称
- 京阪电车
- 睿山电车
- 岚电 (京福电车)
- JR东海道新干线
- JR线
- 其他线路
- 换乘站
- 换乘 (步行)
- 巴士站
- 坂本缆车
- 睿山缆车
- 睿山索道
- 坂本缆车接驳巴士
- 比睿山兜风巴士 (JR京都站-比睿山顶)
- 比睿山内穿梭巴士 (比睿山内往返)
- 琵琶湖游览船
- 寺院
- 神社
- 港口
- 温泉
- 酒店/住宿设施
- 餐厅
- 咖啡厅
- 公园/游乐设施
- 停车场
- 观景地点
- 历史街道名称

◆ 前往比睿山

乘坐电车前往时

京都府 京都

- JR奈良线 → 东福寺 → 京阪本线 → 睿山电车 → 八濑比睿山口 → 缆车八濑 → 乘坐睿山缆车、索道前往比睿山顶
- JR东海道本线+湖西线 → 比睿山坂本 → 江若交通 → 缆车坂本 → 乘坐兜风巴士前往延历寺 (东塔) 比睿山顶

乘坐巴士前往时

京都府 京都

- 比睿山兜风巴士 (京阪巴士) → 三井寺 → 三井寺 → 京阪出町柳 → 乘坐坂本缆车前往延历寺 (东塔) 比睿山顶
- 比睿山兜风巴士 (京都巴士) → 四条乌丸 → 出町柳站前 → 乘坐坂本缆车前往延历寺 (东塔) 比睿山顶
- 坚田、雄琴温泉 → 奥比睿兜风巴士 (江若交通) → 横川 → 山内穿梭巴士 → 比睿山顶

驾车前往时

- 京都市内 → 北白川别当交叉路口 → 山中越 → 田之谷峠出入口
- 大津市中心部 → 西大津环城公路 → 近江神宫被道 → 山中越 → 田之谷峠出入口
- 雄琴、坚田 → 湖西道路 → 仰木雄琴I.C. → 仰木出入口

酒店 HOTEL

铁路和巴士 RAILWAY / BUS

休闲娱乐 LEISURE

流通 DISTRIBUTION

酒店 HOTEL

铁路和巴士 RAILWAY / BUS

休闲娱乐 LEISURE

流通 DISTRIBUTION

琵琶湖汽船 BIWAKO-KISEN

琵琶湖周长约235公里，面积约670平方公里，是日本第一大湖。
琵琶湖汽船在整个琵琶湖景区运行观光船，除定期航线外，还提供各种可包租的船舶。欢迎前来体验琵琶湖壮丽、绝美的景观。



- 密西根游览船**
- 密西根90
 - 密西根60
 - 密西根之夜
- 竹生岛游览船**
- 今津航线
 - 长滨航线
 - 琵琶湖横渡航线
- 与琵琶湖游览船相关的主要日本遗产

■ 竹生岛游览船[定期航线]

“竹生岛”自古就被信奉为神居住的岛屿，近年来作为能量景点也获得了知名度。这个方圆2公里的小岛上座落着西国30号札所的宝严寺和都久夫须麻神社。
※在竹生岛上岸时如果您希望入内参拜，则成人需付600日元，儿童需付300日元。（初中生以上为成人费用）（截至2026年4月）



折扣种类	人数	乘船费用	折扣率	适用条件
普通团体	15人以上	[长滨航线] 长滨港出发、到达班次 成人 3,800日元 小学生 1,900日元	乘船费用的9折	
		[今津航线] 今津港出发、到达班次 成人 3,400日元 小学生 1,700日元		
学校团体	15人以上	[琵琶湖横渡航线] 今津港⇄长滨港 成人 3,600日元 小学生 1,800日元	需要校长开具证明	中学生及高中生另设有乘船费用标准 ※1
				小学生乘船费用的9折

- 团体的预约受理时间为从预定乘船日期的1年前起。（个人预约：从3个月前起）
- 初中生以上为成人费用。

乘船处

(长滨港) 从JR北陆本线“长滨”站步行约10分钟
从北陆自动车道长滨IC驾车约15分钟
(大型巴士/请事先联系)

(今津港) 从JR湖西线“近江今津港”步行约5分钟
(有大型巴士/免费停车场)

※1 2026年度以后的价格请咨询。

■ 密西根游览船[定期航线]

密西根是琵琶湖的代表性游览船。从最顶层的空中甲板可以360度欣赏琵琶湖的壮观景色。此外，这艘娱乐游览船还提供现场表演和品种繁多的美食，带您感受无限乐趣。共有三种路线供您选择。可以欣赏白天的琵琶湖风光的90分钟路线<密西根90>，可以轻松感受琵琶湖之美的60分钟路线<密西根60>，以及可以领略夕阳西下时和夜晚的琵琶湖美景的<密西根之夜>。
◎乘坐人数：包租时最多可乘坐400人（使用坐式自助餐时最多150人）



密西根 全长59.0米 总吨数1,045.61吨

折扣种类	人数	乘船费用(巡游路线)	折扣率	适用条件
普通团体	15人以上	密西根90 成人 3,400日元 小学生 1,700日元	乘船费用的9折	
		密西根60 成人 2,800日元 小学生 1,400日元		
学校团体	15人以上	密西根之夜 成人 3,600日元 小学生 1,800日元	需要校长开具证明	中学生及高中生另设有乘船费用标准 ※1
				小学生乘船费用的9折

- 团体的预约受理时间为从预定乘船日期的1年前起。（个人预约：从3个月前起）
- 品尝自助午餐或晚餐套餐时，除乘船费用外，还需另付餐饮费。
- 初中生以上为成人费用。

乘船处(大津港)
从京阪电车“琵琶湖北大津站”步行约3分钟
从名神“大津IC”驾车约10分钟(有大型巴士/收费停车场)
此外，您也可以在停靠港(嶋之滨观光港、柳崎湖畔公园港)上船乘坐部分航段。
※1 2026年度以后的价格请咨询。

■ 包租游览船(环境学习游览船)

可用于校外学习、郊游和企业培训旅游。我们提供可学习琵琶湖水环境的课程。
◎乘坐人数：40~80人 ※目前最多可乘坐80人。 费用：请咨询



高速船“MEGUMI” 全长35.9米 总吨数122吨

■ 包租游览船(派对游览船)

欢迎感受湖之国特有的待客之道。我们将向您推荐令人难忘的派对。
◎乘坐人数：80~250人(仅乘船时为400人) 费用：请咨询



琵琶湖最大规模的客船“BIANCA” 全长66.0米 总吨数1,216吨

- 另有密西根包租(密西根之夜)项目。
- 此外也提供租赁高速船的环岛路线等。
- 如果您希望将大津港以外的港口作为出发和到达的港口，可另行咨询。

大阪水上巴士 OSAKA AQUABUS

您不知道的大阪。
欢迎来到巡游水之都大阪的城市游览船。
前往大阪城和中之岛的“水上巴士 Aqua Liner”，
可以享用美食的“向日葵号”，
以及巡游大阪港的“圣玛丽亚号”等，
我们提供五种可尽情感受水之都大阪的游览船，
为您的大阪之旅留下美好回忆。



水上巴士 Aqua Liner

圣玛丽亚号

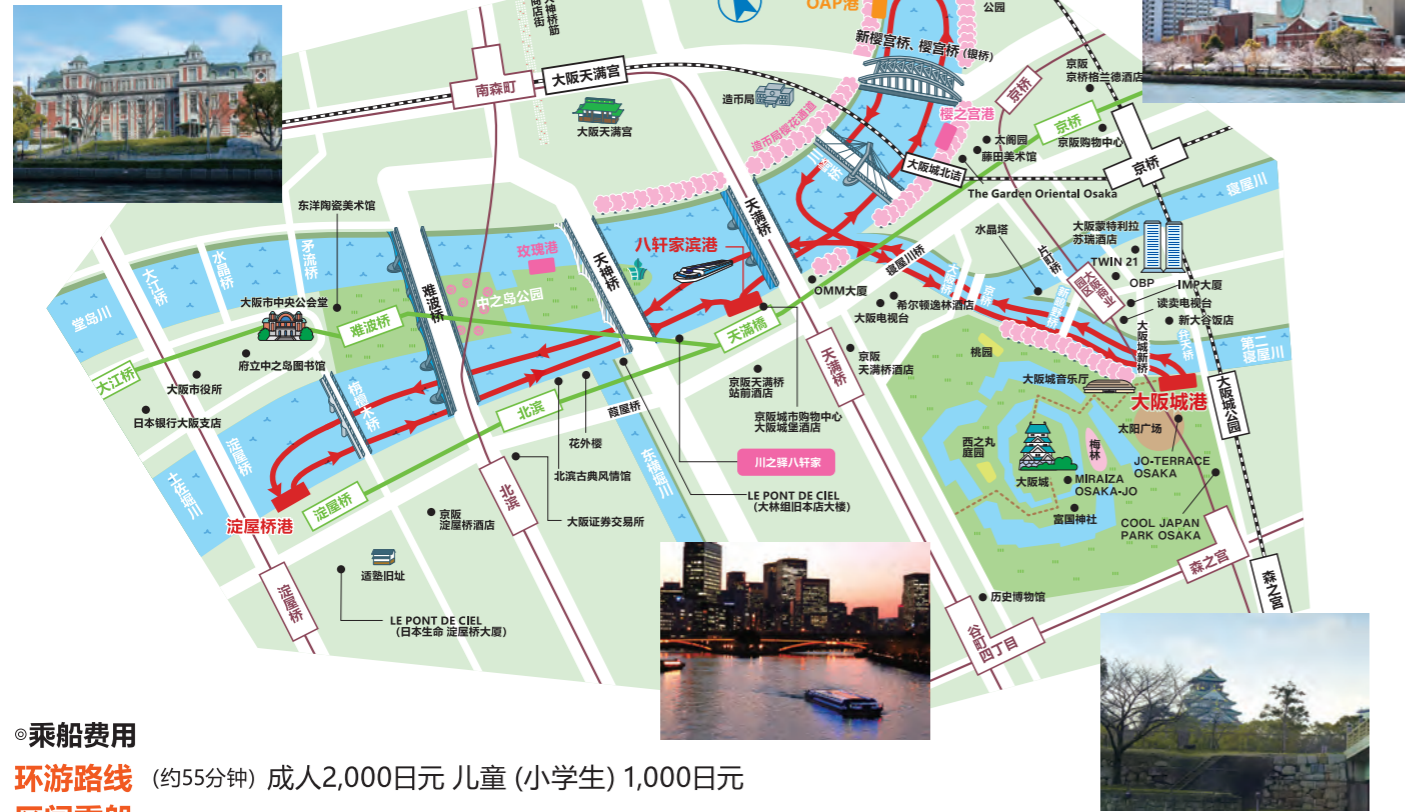
水上巴士 Aqua Liner

环游大阪城和中之岛的水之都大阪经典游览船。
从几乎接近水面的高度观赏大阪城市中心的街景、名胜古迹、四季分明的风景，可以感受生活在大阪的人们的气息。
还提供区间乘船服务，因此也可作为观光的交通工具使用。

运行地图

可以使用Osaka Free Wi-Fi。
●大阪城港
●水上巴士 Aqua Liner船内

路线将从 2024 年 10 月起更改。



乘船费用

环游路线 (约55分钟) 成人2,000日元 儿童(小学生) 1,000日元

区间乘船

大阪城港~淀屋桥港	(约17分钟)	成人1,200日元 儿童(小学生) 600日元
大阪城港~八轩家滨码头	(约25分钟)	成人1,500日元 儿童(小学生) 750日元
淀屋桥港~大阪城港	(约35分钟)	成人1,700日元 儿童(小学生) 850日元
八轩家滨码头~大阪城港	(约25分钟)	成人1,500日元 儿童(小学生) 750日元

春季特别期间(3/25~4/10) 价格及路线将有所变更。

折扣种类	折扣率	适用条件
普通团体折扣	9折	15人以上(1岁以上)的团体
小学团体折扣	8折	15人以上的学校团体(需要校长开具证明)
大学和中学团体折扣	6折	

除右侧停运日外全年运行(停运日: 7/25下午的所有航班、1月和2月工作日中的两天及其他临时休业日)

- 乘船处(大阪城港)** · 电车: 从JR大阪环状线“大阪城公园站”下车后步行约3分钟
- 乘船处(八轩家滨港)** · 电车: 在京阪电车、Osaka Metro谷町线“天满桥站”下车后步行片刻
- 乘船地点(淀屋桥港)** · 电车: 搭乘京阪电车或Osaka Metro御堂筋线至“淀屋桥站”下车, 步行即达

圣玛丽亚号

以哥伦布抵达新大陆的旗舰“圣玛丽亚号”为原型, 按约2倍比例建造, 是水都大阪规模最大的观光游船。
游船会在大阪湾区域悠然巡游, 旅客可尽享舒适惬意的水上时光。船内设施丰富完善,
包括餐饮柜台以及可体验海洋空间的“Santamaria Immersive Space”等娱乐内容。



乘船费用

白天游览船(环游大阪港) 约45分钟
成人1,800日元 儿童(小学生) 900日元

※2026年10月1日起, 票价调整为:
成人2,000日元, 儿童(小学生) 1,000日元。

折扣种类	折扣率	适用条件
普通团体折扣	9折	15人以上(1岁以上)的团体
小学团体折扣	8折	15人以上的学校团体(需要校长开具证明)
大学和中学团体折扣	6折	15人以上的学校团体(需要校长开具证明)

除上述停运日外全年运行 停运日: 1月中旬~2月上旬、2月的特定停运日及其他临时休业日
※运行日程表请查阅网站。

乘船处(海游馆西埠头)

- 电车: 在Osaka Metro中央线“大阪港站”下车后步行约10分钟 · 驾车: 从阪神高速16号大阪港线“天保山IC”驾车约5分钟有停车场, 可停1,300辆(海游馆停车场、收费)
- 由于气象和海况的影响, 出于安全方面的考虑, 可能会临时停运。

水上巴士 Aqua Liner和圣玛丽亚号的共同注意事项

关于儿童费用

- 小学生。
- 没有大人陪同, 或团体乘船的1岁以上学龄前儿童。
- 有大人陪同的1岁以上学龄前儿童, 且每位大人陪同1名以上儿童时。(适用团体折扣时, 1岁以上均收费。)
- ※搭乘“Aqua Liner(水上巴士)”时, 1名幼儿坐在成人腿上则免费。

关于预约取消费用

- ※船出航后不退款。
- 出航7天前为止 每张票200日元
- 出航2天前为止 票面金额的10%
- 出航前为止 票面金额的30%
- ※无法同时使用2种以上折扣。
- ※带餐饮服务 and 包租时的处理方式不同。(详情请咨询)

向日葵号(包租)

以明治时代往来淀川的汽船为主题建造, 在水都大阪中可谓是格外优雅的游览船。
包租游览船提供从休闲到全套的各种餐饮服务, 您可以根据预算和需要进行选择。



乘船费用(仅乘坐游览船时)

乘船时间	额定载客量	包租费用(含税)
少于50分钟	最多102人(包括站席。座席最多64席)	112,500日元
少于100分钟	最多64人	171,000日元
少于120分钟	最多64人	216,000日元

乘船处(八轩家滨港) · 电车: 在京阪电车、Osaka Metro谷町线“天满桥站”下车后步行片刻

★还可安排独家便当。
每人1,050日元起(便当、茶饮)
“向日葵号”的营业时间为11:00出航至21:00到港之间。
※春季仅限使用八轩家滨港出发到达的19:00出发的航班或者19:30出发的航班。

关于预约

- 个人预约从2个月前, 团体预约从3个月前开始预约。
- ※根据气象和河流的情况, 出于安全方面的考虑, 可能会临时停运或更改线路。
- ※因活动游览船运行等各类原因, 可能会临时更改游览船的服务内容。
- ※船内小卖部出售饮料等。(原则上不得将食物或饮料带上船。)
- ※运行日程表的最新信息请查阅网站。
- ※春季可能更改运行路线。

包租游览船

我们还供应便当和各类饮料等, 您可以根据预算进行选择。
包租乘船费用 1艘, 约50分钟 **153,000日元起**
※春季特别期间(3/25~4/10) 价格将有所变更。

此外还有中之岛环游一周路线。
仅限包租运行。根据潮汐等原因, 可能出现无法运行的情况。
详情请咨询。(3月下旬至4月中旬无法使用)

Hirakata Park

Hirakata Park (俗称HIRAPA) 除拥有约40种游乐设施、水族馆和活动外, 夏天还有泳池, 冬天则有彩灯、滑雪和玩雪等娱乐项目, 无论是孩子还是大人, 全年都可以在这里获得乐趣。

■ 春季 SPRING

一年当中园内装扮得最华丽的季节。玫瑰园的玫瑰等各类鲜花争奇斗艳。



■ 秋季 AUTUMN

园内装点着秋日玫瑰等各种季节花朵。每年举办深受好评的彩灯活动。



■ 彩灯

每年都会举办精心设计的彩灯活动。被彩灯照亮的游乐设施十分漂亮, 而且还可以从游乐设施上俯瞰彩灯区。这可是只有在游乐园才能体验的哟!



■ Planet Aqua Port (星球水族港)

水族馆汇聚约200种、5000只水生生物, 其中展示了多种人气动物, 如可爱的墨西哥钝口螈、双斑壁鱼及海马等。以太空旅行与古代遗迹为主题的空间设计, 也是不可错过的亮点。说不定外星人就悄然潜藏其中! ?



■ 夏季 SUMMER

有巨大的流水泳池, 附带游艺项目的儿童泳池, 以及滑落溪谷的滑梯“峡谷骑行”等多种不同的设施。



■ 冬季 WINTER

滑冰和玩雪项目的“WINTER CARNIVAL”十分受欢迎。此外还举行彩灯活动。

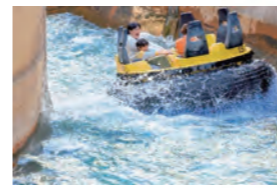


■ 各种活动

活动大厅主要举办大型展览活动, 露天舞台则举办活跃于电视荧幕上的男女主角表演秀等。



红色猎鹰



激流勇进“PACHANGA”



Planet Aqua Port (星球水族港)

■ 团体票价

25人以上同时光临的游客可以适用比正常票价优惠的“团体票价”。

※表中所示为1人的票价。※未满2岁幼儿免费。※如要使用团体票价, 请预先申请。※下列票价套餐可能因各种原因而停止提供。

入园

	25人以上	50人以上	100人以上
成人 (初中生以上)	1,800日元	1,500日元	1,400日元
儿童 (2岁~小学生)	1,080日元	900日元	840日元

入园 + 游乐设施通票

	25人以上	50人以上	100人以上
成人 (初中生以上)	4,900日元	4,600日元	4,500日元
小学生	4,180日元	4,000日元	3,940日元
2岁~学龄前儿童	2,980日元	2,800日元	2,740日元

咨询和申请

☎ 0570-016-855

● 接待时间: Hirakata Park 营业时间内

※团体的出票和结算在团体受理处 (主门售票处旁) 办理。
※24人以下的团体无法使用团体票价。
※团体票价的使用条件为一次性购买门票和所有人同时入园。

📷 团体纪念照的咨询和预约
☎ 072-840-8771 (内山照相馆)

★ 包租

可以在休园日或非营业时间包场Hirakata Park。可作为摄影会的外景拍摄地点, 或在游乐园举办同学聚会、企业娱乐休闲活动等, 将根据参加人数和预算提出最佳方案。详情请咨询包场窗口。

■ 交通

- 阪神高速.....从守口线终点行驶约9公里
- 近畿自动车道...出摄津南IC后过鸟饲大桥左转
- 第二京阪道路...出寝屋川南IC后在国道170号线左转, 再在“石津元町”交叉路口右转
- 从京都方向前往...第二京阪道路...交野北交流道下来, 在国道168号线右转, 在前方约3km处左转

如果使用汽车导航系统, 请输入地图代码。
如果无法输入地图代码, 请参考周边道路地图 (右图)。

● 地图代码 (第1、第3停车场): 11 782 191

停车场信息 (1辆/天) ● 普通车辆: 2,000日元 ● 巴士、小型巴士: 4,000日元 ● 二轮机动车: 免费

※特定日期停车费将有所变更。内容决定后会在网站上进行通知。
※第一停车场和第三停车场根据情况可能无法使用。
※乘坐巴士或小型巴士入园时, 请提前预约。
※二轮机动车请停放在第二停车场 (免费)。
※自行车停放处在主门附近 (免费)。
※有残障人士用的停车位, 如需使用请告知工作人员。
※所示价格包含消费税。※一些设施和活动不能使用所有访问通票。※无法使用所有

〒573-0054
大阪府枚方市枚方公园町1-1
TEL: 0570-016-855 FAX: 072-841-4689
http://www.hirakatapark.co.jp



★公园可能因各种原因而暂时休业或调整营业日和时间, 恕不预先通知。



WINTER CARNIVAL



THE BOON



Hirakata Park吉祥物——地精伙伴



玫瑰园

Nidec Kyoto Tower



可以感受京都所有魅力的地标性建筑，在距离地面100米的高度将京都都市区尽收眼底的展望室，塔下亦汇集了京都的名店和热门店的“KYOTO TOWER SANDO”等。

■ 交通指南

- 乘坐电车前往时** ●从JR京都站中央口步行约2分钟
- 乘坐飞机前往时** ●从大阪国际机场出发/约需65分钟(机场大巴) →JR京都站八条口→步行约10分钟到达
●从关西国际机场出发/约需80分钟(JR关空特急“HARUKA”) →JR京都站→步行2分钟到达
- 驾车前往时** ●从名神高速“京都南IC”或“京都市东IC”行驶约20分钟到达
- 周边地区观光指南** ●东本愿寺(步行约5分钟) ●西本愿寺(步行约15分钟) ●三十三间堂(乘坐巴士约5分钟)
●京都国立博物馆(乘坐巴士约5分钟) ●东寺(乘坐电车约2分钟,步行约5分钟)

■ Nidec Kyoto Tower展望室(京都塔大楼11F [入口])



位于距离地面100米处的展望室是京都市区最高的建筑，可以从这里360度欣赏三山怀抱中的古都京都的市区。在这里能够感受到随着时间和四季而变化的京都所有面貌。

营业时间	10:00~21:00 (20:30后停止入场) ※营业时间可能临时变更,恕不预先通知。
门票:个人	【成人】900日元 【小学生、初中生】600日元 【高中生】700日元 【幼儿(3岁以上)】200日元
门票:团体 (20人以上)	【成人】700日元(每人) 【高中生】550日元(每人) 【小学生、初中生】450日元(每人) ※仅限一次性结算。※成人、高中生、初中生和小学生混合组成的20人团体无法适用团体票价。

※本指南中所刊登的内容为截至2026年4月的信息。最新信息请查阅官网。

望远镜

通过设置在展望室5层中的望远镜，您可以从距离地面100米的高度眺望京都的著名景点。除历史悠久的场所外，天气晴朗时还能看到大阪。请慢慢欣赏只有身在这里才能看到的美丽风光。



Sky Lounge “KUU”

店内统一采用优雅灯光设计，完全是一处“大人的空间”。从吧台座、情侣座、包厢到餐桌座位，适用于任何场合。还可包场使用，堪称各种宴会、婚礼后二次会的绝佳选择。

- 地点**
Nidec Kyoto Tower展望室3楼
- 营业时间**
平日 / 17:00~23:00 (最后点餐时间22:30)
周末与节假日 / 14:00~23:00 (最后点餐时间22:30)
※所有座位全天禁烟。
※18:00后到店的客人需支付台位费(每人400日元)。



■ KYOTO TOWER SANDO (京都塔大楼 2F~B1F)



位于京都站前的京都塔大楼中的商业区“KYOTO TOWER SANDO”。聚集了约42家京都当地的知名老店和广受欢迎的美食、特产、体验店。此外，诗人最果夕日的“诗句”作为公共艺术被展示在馆内各处。如果您希望合作共同推出餐饮券等促销商品，可以具体咨询。

营业时间	B1F/11:00~23:00	
	1F/10:00~21:00	※部分店铺除外。
	2F/10:00~19:00	※营业时间可能临时变更。

※所有照片仅供参考。

2F WORKSHOP

体验日本文化

团体也可以参加



七条甘春堂 和果子(日式糕点) 体验班
可以体验制作和果子传统老店“七条甘春堂”的名为“上生果子”(指羊羹、练切等)的时令糕点。共制作四个,其中一个当场搭配抹茶享用,剩下的三个可以带回家。每天开四次班。
■时间和费用: 60~90分钟左右, 3,300日元
※可以当天预约。
■座位: 最多可坐42人



大起水产 寿司讲座(讲解如何捏寿司)
寿司师傅会一边示范一边认真地教导,无论是初学者还是儿童或是外籍人士,都可以感受到其中的乐趣。有三种课程,分别是3,300日元(8贯)、3,850日元(10贯)和4,400日元(12贯)。
■时间和费用: 每次90分钟, 3,300日元起
※须在前一天的12:00前预约。
■座位: 最多可坐24人
※可开课人数最少4人起。
※上午11点开始到下午6点为止,需协商



京都和服租赁wargo
从大受欢迎的复古款式到华丽的纹样,多款和服3,300元起租,可以用低廉的价格轻松体验和服。店里免费出租穿搭用的小道具、发簪,并免费帮您穿戴,所以您不需要准备其他任何物品。
■费用: 3,300日元起
当天有空位时可以直接预约!
※优先预约的顾客。
根据预约的情况,可能需要您稍作等待。



茵屋(传统工艺体验工房)
可以体验为清水烧的茶杯、马克杯、扇子、土铃和玻璃风铃等描绘纹样,以及将彩色天然石串连起来制成念珠。土铃、玻璃风铃和念珠可当天带回家,其他物品将在日后邮寄给您。
■时间和费用: 60分钟左右, 1,200日元起
■座位: 最多可坐42人

1F MARKET

汇集京都的精品和特产

从当地生产的日或西式糕点到酒,还有咖啡厅,整个楼层摆满了各种精致的京都佳品。从经典的京都特产到KYOTO TOWER SANDO的限定商品,部分商品是京都站地区只有KYOTO TOWER SANDO才出售的。
◎店铺数: 约20家 (OTABE京都年轮蛋糕、ochanoko saisai、京都北山Malebranche、MASUYA制菓等)



B1F FOOD HALL

享受京都美食

可以边逛边品尝京都美食的美食广场

从当地的知名店铺中精选热门的人气店铺汇集于此,您可以享用午餐和晚餐,也可以将这里当作咖啡厅或酒吧使用。整个楼层约有450个座位,在京都站一带属于较大规模。您可以把各家店铺的餐点集中起来,一边喝酒一边享用,尽情体验各式各样的美味佳肴。还有百分百不使用动物性原料的店铺,素食主义者也能享受到美食的乐趣。

◎店铺数: 约18家 (KYOTO TOWER SANDO BAR、京之烧肉处 弘、饺子店亮昌、PANCAKE ROOM等)



在越前松岛水族馆观察、接触、并愉快地学习。水族馆位于福井县坂井市越前加贺海岸国家公园内面向日本海的一侧。馆内有可将日本海一览无遗的观景餐厅，以及出售各类水族馆相关的伴手礼店等。

馆内导游图



北太平洋巨型章鱼馆



巨大的章鱼的腿上装有6个不同大小的水槽，人人都可以触摸巨大的北太平洋巨型章鱼。

海洋馆

珊瑚海



水面上覆盖着透明亚克力板的休闲楼层，可脱鞋入内。欢迎前来感受梦幻的海面浮游。

海洋大水槽



可以观赏到鳐鱼和鲨鱼等的大型鱼类以及约3,000条沙丁鱼组成的巨大鱼群。

游乐设施

海豚表演



宽阔海豚们将向您献上动感十足的有趣表演。

企鹅的散步时间



可以近距离地欣赏企鹅们的各种姿态。可以自由拍照。

水獭的吃饭时间



可以仔细观察可爱的水獭们是如何吃饭的。

接触动物和喂食体验

涮涮海水池



可以在池中和鱼一起游泳，或给它们喂食。

喂食体验



您可以在“海龟馆”给海龟们喂食。此外还有可以给陆龟和鱼类喂食的区域。

交流馆



在这里可以触摸真正的鲨鱼皮和鲑鱼表面等令人想摸摸看的生物。

与海豹亲密接触



可以一边听工作人员做各种讲解，一边抚摸海豹。

海鲜触碰区



可以触碰越前蟹、伊势龙虾、鳗鱼等生物，也可以给真鲷和无平鲈等喂食。

鱼疗



可以通过痒痒的但又很舒服的鱼疗进行手浴体验。

票价

普通票价 (含消费税)

	成人	小学生、初中生	幼儿 (3岁以上)	幼儿 (未滿3岁)
普通	2,200日元	1,200日元	600日元	—
团体 (20人以上)	1,980日元	1,080日元	540日元	—
团体 (100人以上)	1,760日元	960日元	480日元	—

全年通行证票价 (含消费税)

	成人	小学生、初中生	幼儿 (3岁以上)	幼儿 (未滿3岁)
普通	5,500日元	3,000日元	1,500日元	—

豪华全年通行证“OCTOPASS” (含消费税)

30,000日元

特价 (含消费税)

	成人	小学生、初中生	幼儿 (3岁以上)	幼儿 (未滿3岁)
郊游 (学校团体)	1,400日元	700日元	350日元	—
残障人士设施、福利老年设施	1,100日元	600日元	300日元	—
持有各类残疾人证的人士	—	—	—	—

超值预售计次票价 (12张) (含消费税)

成人票	儿童票: 小学和初中生用	幼儿票: 3岁以上适用
22,000日元	12,000日元	6,000日元

夜晚包租 (含消费税)

150,000日元

※海豚表演需另付50,000日元 (含消费税)。※详细信息请查阅网站。



交通



公共交通工具 (飞机、电车、巴士)

◎从石川县小松机场出发
 租车约60分钟...从国道8号线往加贺IC方向行驶约30分钟→途经国道305号线，约30分钟
 ◎在北陆新干线“芦原温泉站”乘坐京福巴士：东寻坊方向约30分钟...在“越前松岛水族馆前站”下车后步行片刻
 ◎在北陆新干线“福井站”
 乘坐越前铁道：三国芦原线约40分钟到达“芦原汤之町站”→换乘巴士后约15分钟

驾车

◎从北陆自动车道“金津IC”向东寻坊方向行驶约20分钟
 ◎从北陆自动车道“加贺IC”途经国道305号线向东寻坊方向行驶约25分钟
 ◎从北陆自动车道“金津西IC”到“加贺IC”约25分钟→途经国道305号线，约25分钟
 ※有停车场。可停车数：450辆 (免费)。※客流量大的时期会从附近的临时停车场运行免费接送巴士。

邮编913-0065 福井县坂井市三国町崎74-2-3 TEL: 0776-81-2700 FAX: 0776-82-2296

樟叶高尔夫球场

KUZUHA GOLF LINKS

2019年已重新改造。

位于樟叶站附近，只需步行2分钟就可以体验真正的高尔夫球场。距离大阪、京都、滋贺也很近，且价格亲民！您还可以使用高尔夫球车在平坦的球道上轻松移动！



交通

- 乘坐电车前往时
 - 在京阪电车“樟叶站”下车后步行约2分钟
- 驾车前往时
 - 从名神高速“大山崎IC”行驶约10分钟
 - 从京滋环城高速公路“久御山淀IC”行驶约10分钟
 - 从第二京阪“京田边松井IC”行驶约15分钟

票价

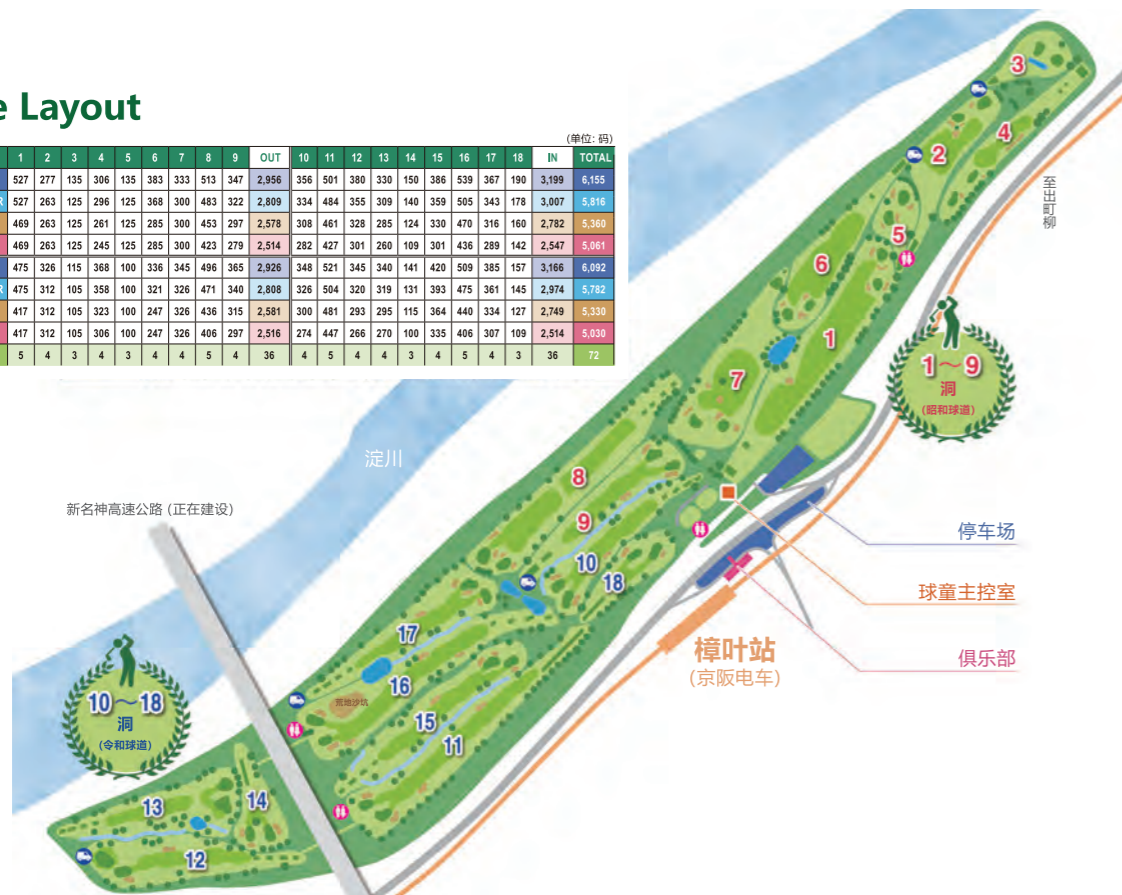
18洞比赛 (包括午餐费、乘坐球车费 and 税等)	
周一至周五 (节假日除外)	周六、周日、节假日
7,100日起	9,300日起

※费用可能在未事先通知的情况下进行调整。详情请查阅官网。

球道布局

Course Layout

HOLE	1	2	3	4	5	6	7	8	9	OUT	10	11	12	13	14	15	16	17	18	IN	TOTAL	
KORAI	BACK	527	277	135	306	135	383	333	513	347	2,956	356	501	380	330	150	386	539	367	190	3,199	6,155
	REGULAR	527	263	125	296	125	368	300	483	322	2,809	334	484	355	309	140	359	505	343	178	3,007	5,816
	GOLD	469	263	125	261	125	285	300	453	297	2,578	308	461	328	285	124	330	470	316	160	2,782	5,360
TIFTON	LADIE'S	469	263	125	245	125	285	300	423	279	2,514	282	427	301	260	109	301	436	289	142	2,547	5,061
	BACK	475	326	115	368	100	336	345	496	365	2,926	348	521	345	340	141	420	509	385	157	3,166	6,092
	REGULAR	475	312	105	358	100	321	326	471	340	2,808	326	504	320	319	131	393	475	361	145	2,974	5,782
PAR	GOLD	417	312	105	323	100	247	326	436	315	2,581	300	481	293	295	115	364	440	334	127	2,749	5,330
	LADIE'S	417	312	105	306	100	247	326	406	297	2,516	274	447	266	270	100	335	406	307	109	2,514	5,030
	REGULAR	5	4	3	4	3	4	4	5	4	36	4	5	4	4	3	4	5	4	3	36	72



设施指南



餐厅

女士化妆室、更衣室

男士浴场

赛后派对室

OMM

以地下通道与车站直接相通，交通位置便利。拥有商业租户、展示厅、会议室和租赁办公楼等，是兼具多样性和便捷性的天满桥地标性建筑



展示厅、会议室

■2F、B1F 展示厅

2楼有12间大小不一的展示厅，地下1层有1间展示厅。2楼的各展示厅可以互相连通，适合举办展销会及大型研讨会等各种用途。



B厅



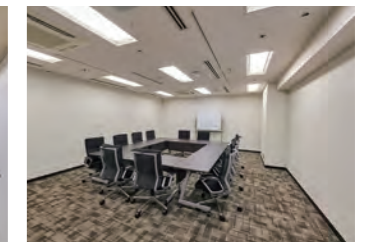
G、G2厅

■2F 会议室

从2楼通过楼梯可以到达会议室专用楼层，这里设有7间会议室。会议室独立于其他楼层，拥有安静沉稳的氛围。



201



207

服务办公室

■1F Service Office W 天满桥

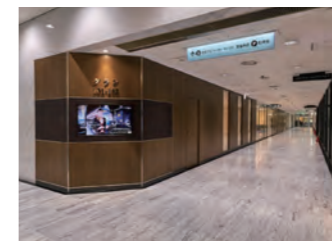
提供能保护隐私的专用包间和室内高度超过3.5米、空间开阔的商务休息室。同时提供商务所需的各类家具设备及专人接待服务。

■1F GLAN

室内高度3.6米、空间开阔的高档会场“GLAN”位于大楼底层正面入口附近，因易于进出搬运而受到好评，既可作为会议室，也可作为展会场地使用。



GLAN 101&102



GLAN外观



外观



商务休息室

查看会议室费用表



美食、购物、服务

■B2F

约有25家餐饮店入驻，您可以在这里尽情享受美食和购物的乐趣。



鹤丸福饨本舗



■B1F

娱乐生活楼层中有处方药店、美发沙龙、保健养生馆和邮局入驻。



Raffle

交通



◎京阪电车“天满桥”站东口、Osaka Metro谷町线“天满桥”站北检票口与OMM地下2层相通
※从Osaka Metro谷町线“天满桥站”出口步行直达OMM地下2层

◎有停车场，您也可以从最近的高速公路快速前来。

- 第一停车场 (约140辆) 全天 20分钟/400日元
规定时间段内上限 8:00~22:00为2500日元, 22:00~8:00为1200日元
 - 第二停车场 (约86辆) 8:00~22:00为20分钟/400日元, 22:00~8:00为60分钟/100日元
上限 2,500日元 (停车后24小时内)
- ※上限金额可重复适用。

邮编540-6591 大阪市中央区大手前1-7-31 京阪建物株式会社 OMM营业部
租户营业窗口 TEL. 06-6943-2011 展示厅和会议室窗口 TEL. 06-6943-2020 服务办公室窗口 TEL. 06-4792-8585



樟叶购物中心

这是一家高感度的购物商城，从追求高品质的都市型时尚服饰和室内装饰，到户外休闲和娱乐，产品种类一应俱全。拥有约230家专卖店以及京阪百货店、AEON FOOD STYLE by daiei、Izumiya，并设有京阪电车博物馆区SANZEN-HIROBA，可谓是京阪集团的旗舰设施。

交通：在京阪电车樟叶站下车后步行片刻

主要店铺：优衣库、ZARA、EDION、无印良品、大创、ABC-MART、SPORTS DEPO/Alpen Outdoors/Golf5、UNITED ARROWS green label relaxing、URBAN RESEARCH DOORS、FREAK'S STORE、TOHO Cinemas、蜡笔小新主题乐园等



京阪购物中心、K-Buratto、KiKi京桥

我们推出了与京桥站相通的都市型购物设施“京阪购物中心”，美食店众多的高架桥下大街“K-Buratto”，以及传播丰富价值的综合商业建筑“KiKi京桥”等设施。

交通：在京阪电车、Osaka Metro、JR京桥站下车后步行片刻

主要化妆品品牌：ALBION D RESSER、FANCL、M·A·C、MARKS&WEB、L'OCCITANE等
其他店铺：优衣库、无印良品、ABC-MART、3COINS、星巴克咖啡、藏寿司、萨莉亚、大创等



京阪城市购物中心

与京阪电车和Osaka Metro的“天满桥站”直接相通，经营多种面向“在城市中生活的人士”、“在城市中工作的人士”以及“前来旅游观光的人士”的商品。馆内面积不大，但汇集了都市型食品市场、流行时尚、可带来丰富生活方式的生活杂货和书籍，以及家电等各种商品，是一家便利又亲民的购物商城。

交通：在京阪电车、Osaka Metro、大阪城市巴士的天满桥站下车后步行片刻

主要化妆品店铺：MiSUGI / SK-II、@cosme STORE / MiSUGI (资生堂、DECORTÉ (黛珂)、佳丽宝等)、shop in
主要店铺：优衣库、GU、无印良品、松本清、EDION、阿卡将本铺、JINS、3COINS+plus、NITORI、大创、成城石井等



枚方购物中心

作为位于拥有商业、办公、居住、酒店、政府机关的综合设施“车站大厦枚方”内的商业区，于2024年9月开业。该购物中心业态丰富，与“枚方市站”东检票口直连，汇集时尚服饰、生活杂货、娱乐设施、美食餐饮及超市等约90家商户。

交通：京阪电车枚方市站下车后步行片刻

主要化妆品店铺：Nanairo Beauté (Aesop、IPSA、SABON、THREE、BAUM 等)、BEAUTÉ de BLEUE (ALBION、DECORTÉ、Clé de Peau Beauté、ETVOS等)
主要店铺：BEAUTY&YOUTH UNITED ARROWS枚方女装店、SLOBE IENA、C-smart (Apple Premium Partner)、3COINS+plus、Hands、Tondemi Hirakata、Standard Products、松本清等



淀屋桥Station One

以“Life Connecting Oasis.”为理念的地标性建筑，于2025年6月开业，高约150米，是本区域最高的建筑。该综合设施集办公、餐饮、购物于一体，顶层30楼设有可一览大阪城市风光的观景空间“淀屋桥空中露台”。

交通：搭乘京阪电车或Osaka Metro至“淀屋桥站”，下车即达

主要店铺：猿田彦咖啡、THE CITY BAKERY、Mori no Ohagi & Kitsuneiro (森之御萩&香酥金色)、une osaka等

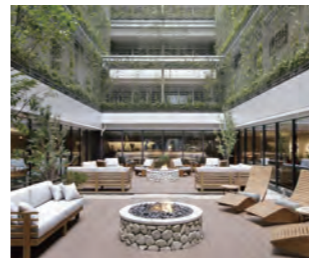


京阪百货店

守口店 / 枚方店 / 京桥购物中心店 / 樟叶购物中心店 / 住道店

共有五家店铺，其中三家分别与京阪电车“守口市站”、“枚方市站”、“京桥站”直接相通，一家位于京阪电车“樟叶站”前，还有一家位于JR学研都市线“住道站”附近。作为一家扎根于本地的百货商场，从美食、时尚到生活方式提案，为顾客提供丰富多样的选择。

主要化妆品品牌 (守口店)：SHISEIDO、Clé de Peau Beauté、DECORTÉ、FANCL、SK-II、POLA、BEAUTY TAMAI (ALBION)、Mama & kids等



GOOD NATURE STATION

以“美味、开心地享用可以信赖的食物。聚集能为人类和地球注入活力“GOOD NATURE”的事物的场所”为概念，销售有机食品和采用天然成分制成的化妆品等。提出不是忍耐，而是在享受的同时，以自己的方式使用健康优质物品的生活方式。

▶详细信息请查看第15页



食之商店“MOYORI ICHI” (京阪 The Store)

以“为地区发展做贡献的人气店铺”为理念，提供“自家制家常菜”、“大起寿司”、“考究面包”等品质精良的美食。车站还提供“铁路美食~京阪铁路沿线当地产品”，集结了从人气名店到小众精品等京阪铁路沿线的各种魅力美食。

店铺：天满桥站、京桥站内、京桥站外、香里园站、寝屋川市站、樟叶站、祇园四条站、三条站、三条站暖帘街等



FREST (京阪The Store)

“FREST”是一家高感性超市，旨在通过提供新鲜 (FRESH) 放心 (REST) 的食材来成为最高级 (EST)。

店铺：寝屋川店、天满桥店、松井山手店、长尾店、香里园店



THE STORE (京阪The Store)

这是一家为环境保护、地区经济、文化传承做出贡献的超市，提出在享受的同时，以自己的方式获取健康美好事物的生活方式。

店铺：枚方购物中心店



SWEETS BOX (京阪The Store)

这是一家以“车站里的点心箱”为主题，能够限时购买知名品牌和人气店铺商品的甜品专卖店。通过不会让人厌倦的产品阵容，为每天使用车站的顾客提供“小小的奢侈”喜悦和使用车站的乐趣。

店铺：淀屋桥店、PANANTE京阪天满桥店、京桥店、京阪樟叶店、丹波桥店、祇园四条店等 (关西12家、关东26家、东海2家)

京阪电车官方账号

随时发布京阪沿线和京阪集团的优惠信息!

简体中文



京阪铁道大阪京都之旅
※WeChat仅能通过应用程序查看。



京阪铁道大阪京都之旅



京阪KEIHAN



▶ 预约京阪沿线的体验和门票, 请使用以下方式

沿线出游请使用Trip.KANSAI!

trip.KANSAI

京阪沿线的体验内容可以在网站上预约。
想出发就出发!

Let's Trip!