

게이한전철 추천 티켓

나라 방면으로

역사 깊은 나라·이카루가 에리어는 이 티켓이 득!

나라·이카루가 1day 티켓 (게이한 판)

【발매기간】 2019년 4월 1일(월)~2020년 3월 31일(화)

【발매액】 어른 1,700엔(어른만)

【발매장소】 [게이한전철] 나카노시마, 요도야바시, 덴마바시, 교바시, 모리구치시, 네야가와시, 고리엔, 히라카타시, 구즈하, 주쇼지마, 단바바시, 기온시조, 산조, 데마치야나기 각 역

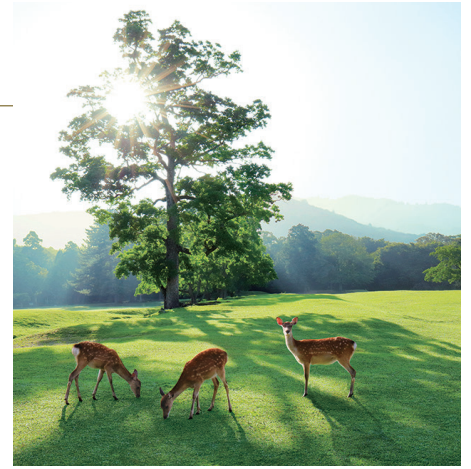
【통용기간】 2020년 4월 30일(목)까지 원하는 1일

【유효구간】 1일 승하차 자유

[게이한전철] 게이한 선 모든 선(게이신선·이시야마사카모토선·이와시미즈하치만구 산도 케이블 제외)

[긴테쓰 전차] 오사카난바역~긴테쓰나라역, 교토역~쓰쓰이역, 나가타역~이코마역, 도리이마에역~이코마산조역(이코마 케이블)

[나라 교통버스] 나라공원·니시노코·호류지의 지정 구간



가스가타이사 신사 경내 “페이 히노”



특전

나라·이카루가 지역의 신사와 절·시설에서 할인 등의 우대특전을 받을 수 있습니다.

- ※유효구간 이외의 승차시에는 별도 요금이 필요합니다.
- ※초과운임 정산기는 이용할 수 없습니다.
- ※지정석의 열차를 이용하실 경우는 별도의 요금이 필요합니다.
- ※정기 관광·고속·공항버스 노선은 이용할 수 없습니다.
- ※티켓 환불은 발매 통용기간 미사용의 경우에만 구입역에서 가능합니다.(1장당 수수료 300엔).